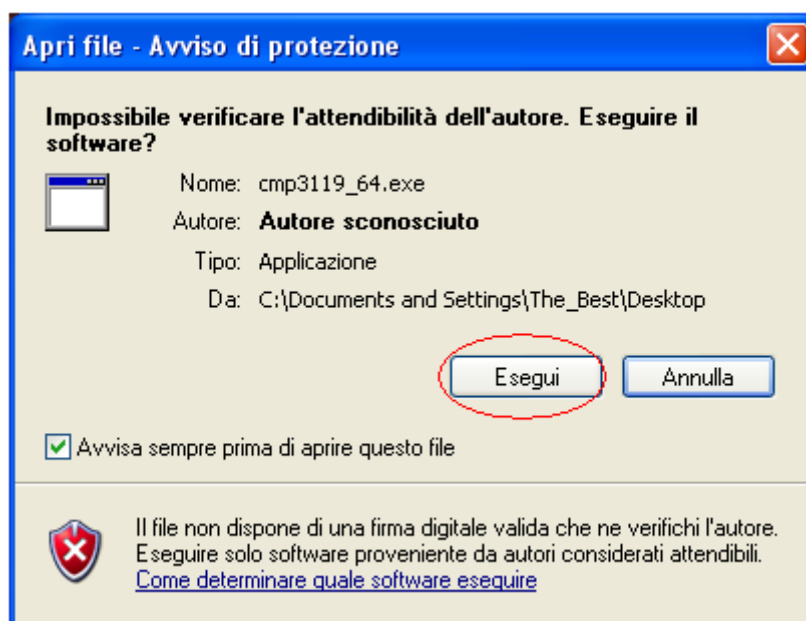


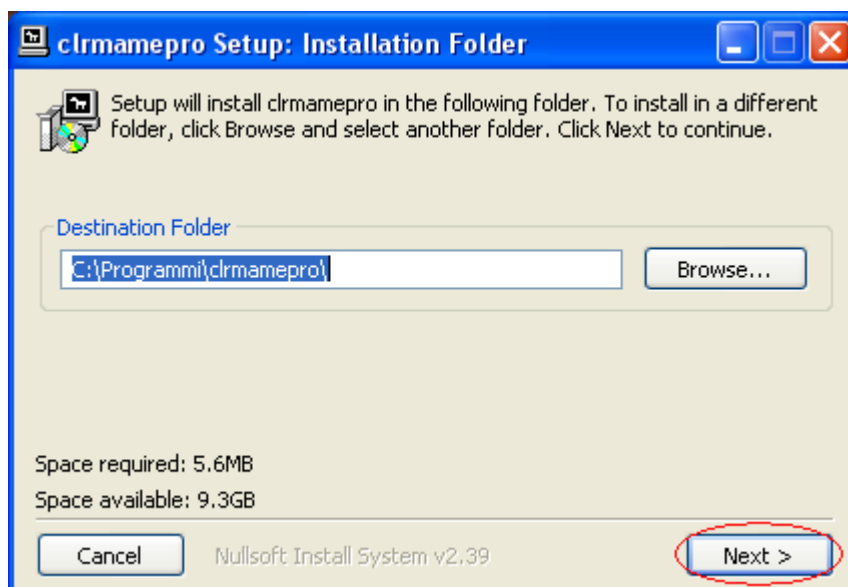
GUIDA ALL'INSTALLAZIONE E ALL'USO DEL CLRMAMEPRO

FASE 1: Installazione programma

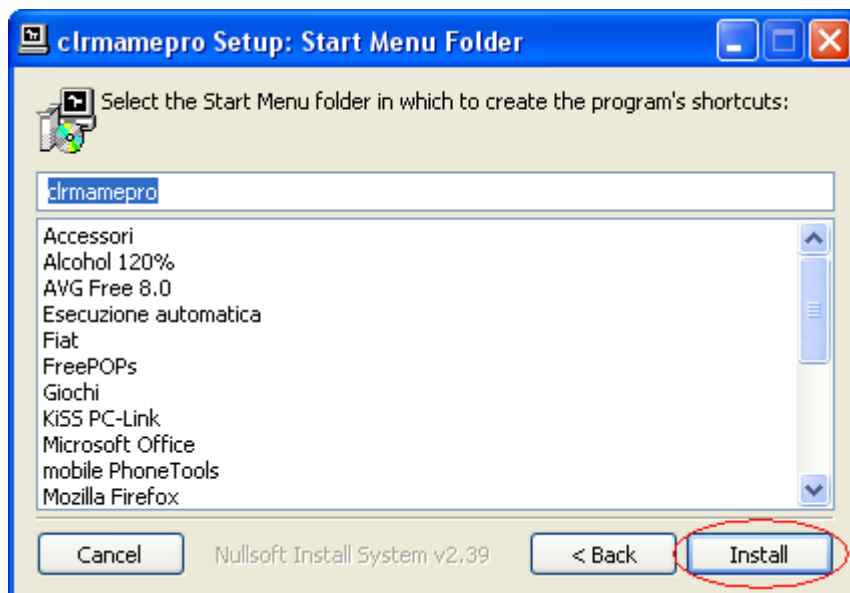
- 1) Innanzitutto dobbiamo procurarci il programma **clrmamepro** reperibile sul sito ufficiale:
<http://www.clrmame.com/download.htm>
- 2) per scaricare il programma cliccate sul file **clrmamepro 32bit (exe)** (se avete un sistema operativo a 32 bit Es. Windows XP 32bit o Vista 32bit) o **clrmamepro 64bit (exe)** (se avete un sistema operativo a 64 bit Es. Windows XP 64bit o Vista 64bit) (nel caso non siate sicuri della versione scaricate il 32bit in quanto la maggior parte dei Sistemi Operativi attualmente è a 32bit)
- 3) salvate il file sul PC (Es. sul Desktop)
- 4) doppio clic sul file appena scaricato per iniziare l'installazione, quindi cliccate su **Esegui**



- 5) impostate il percorso d'installazione (potete lasciare quello proposto di default **C:\Programmi\clrmamepro**) e cliccate su **Next**



6) lasciate impostato il nome predefinito **clrmamepro** e cliccate su **Install**

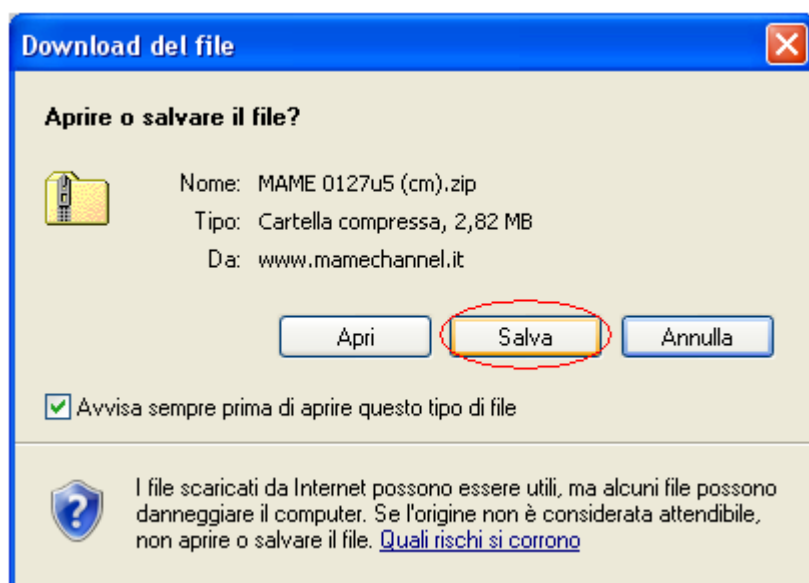


Fase 2: Controllo del romset

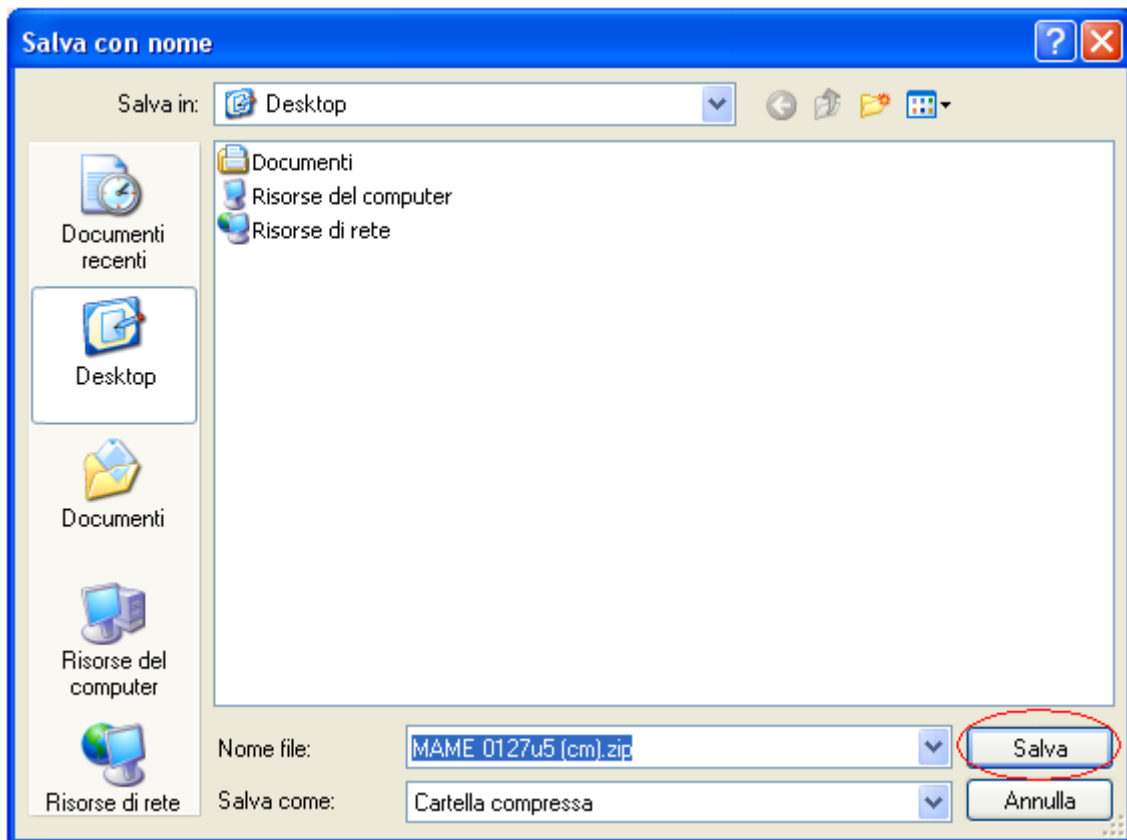
Con l'uscita di una nuova versione del Mame vengono aggiunti/riparati/eliminati alcuni giochi, e tenere aggiornato il tutto non è molto semplice, per questo clrmamepro ci darà una grossa mano e ci permetterà di tenere ordinato il ns. romset.

Vediamo un po' come funziona:

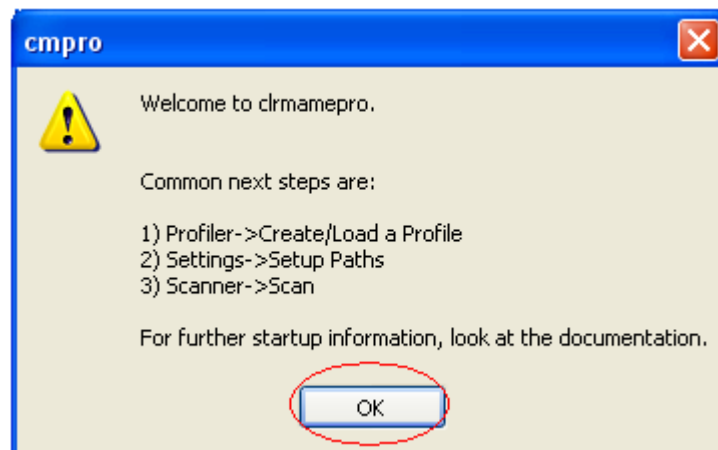
- 1) dobbiamo procurarci il file .dat della versione correntemente in uso, nel ns. caso la 127u5, disponibile all'indirizzo: <http://www.mamechannel.it/pages/mamedownload.php>
- 2) cliccate su -> **ClrMamePro DatFile** in corrispondenza della voce -> **MAME v0.127u5**
- 3) cliccate su **Salva**



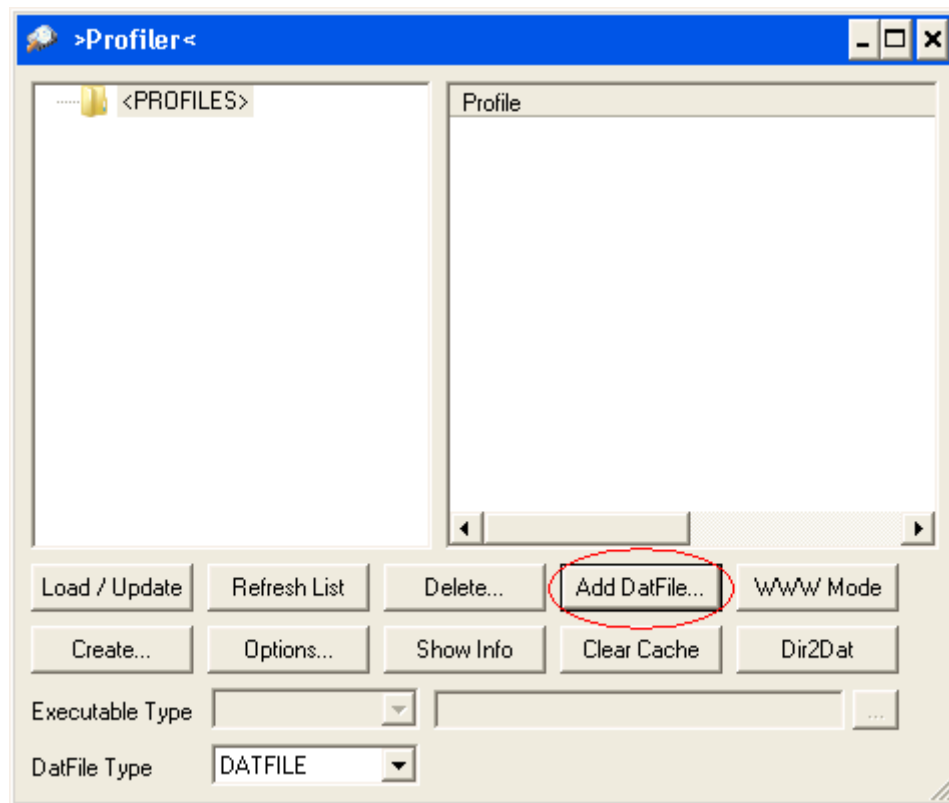
- 4) selezionate il percorso di salvataggio (se volete lasciate quello di default: Desktop),
cliccate su **Salva** ed attendere la fine del download



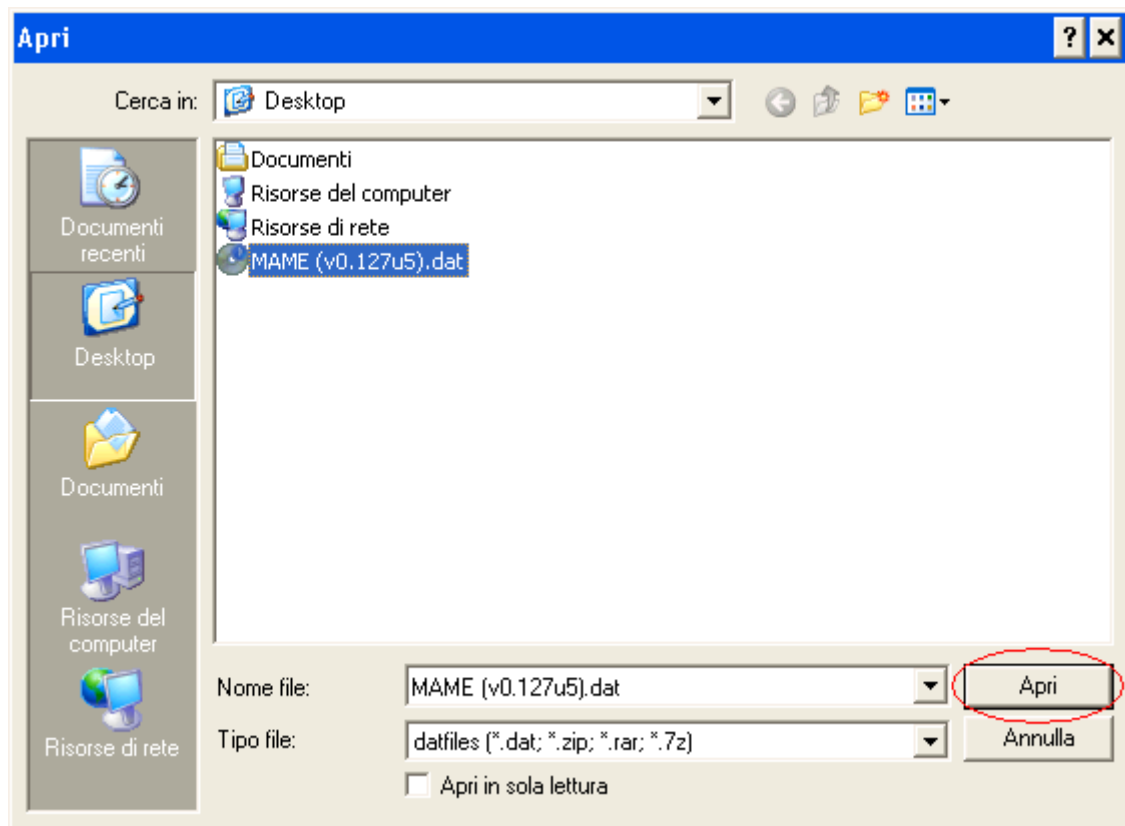
- 5) aprite ClrMamePro: cliccare su Start – Tutti i programmi – clrmamepro – e selezionare **clrmamepro**
- 6) cliccate su **OK** quando compare la finestra cmpro



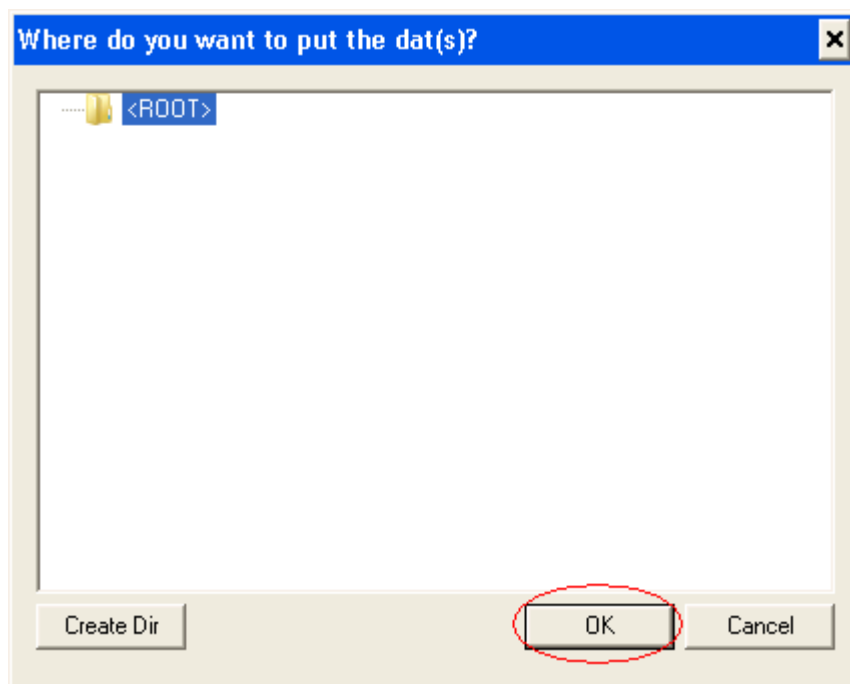
- 7) nella finestra **>Profiler<** cliccate su **Add DatFile...** e selezionate il percorso del file .dat appena scaricato (Es. C:\Documents and Settings\NomeUtente\Desktop)



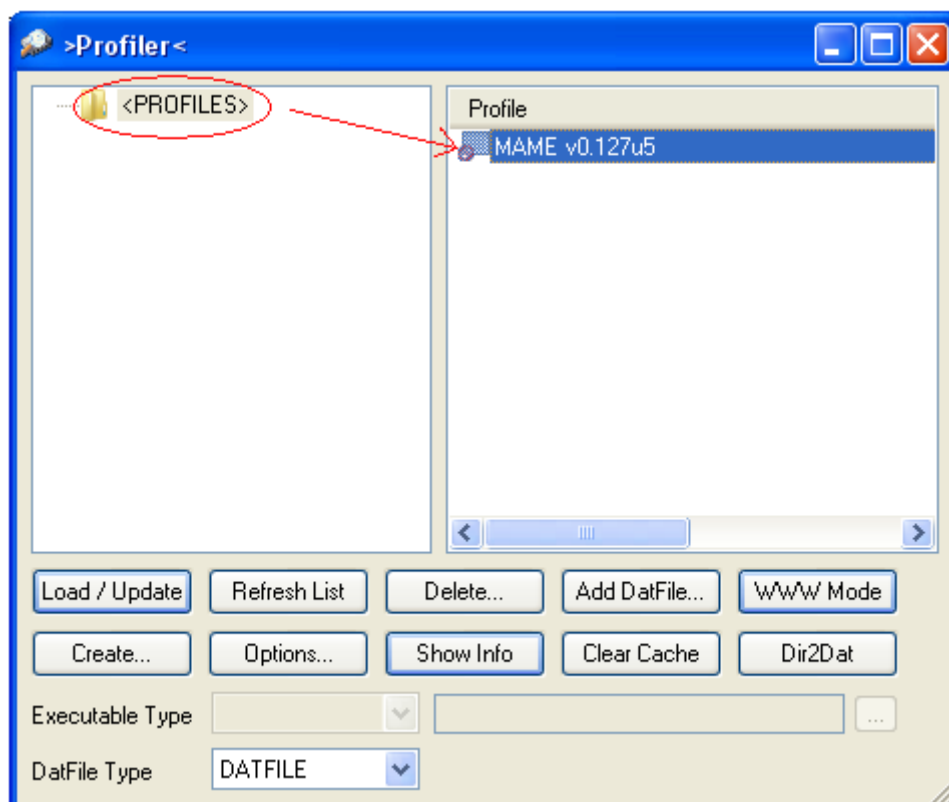
- 8) selezionate il file .dat (nel ns. caso MAME (v0.127u5).dat) e cliccate su **Apri**



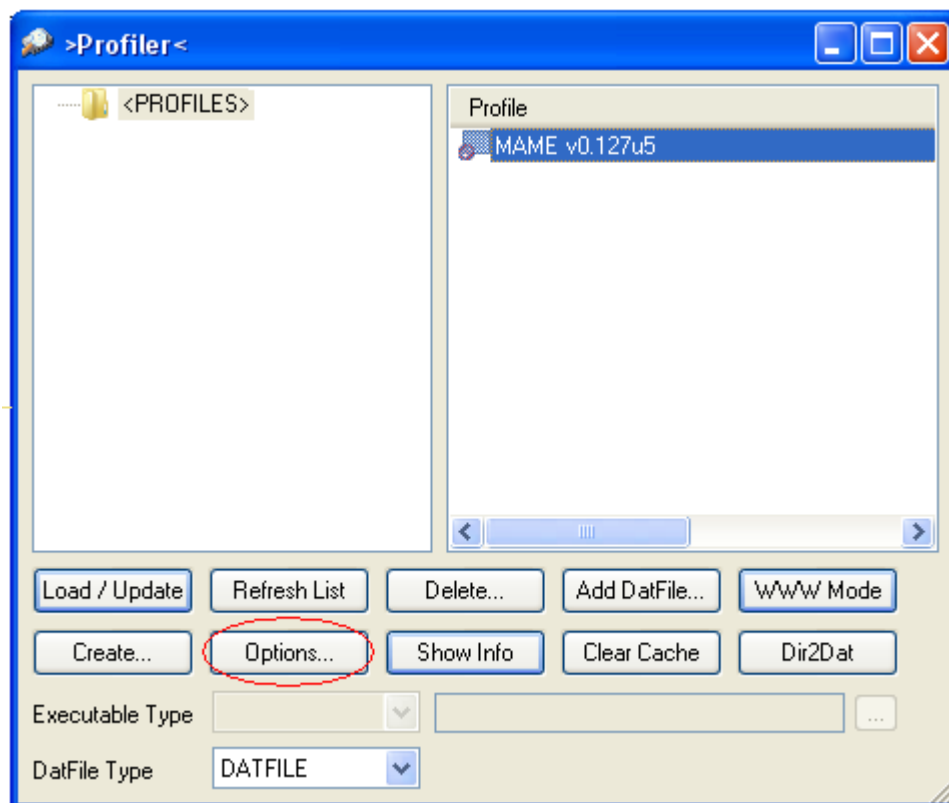
9) nella finestra **Where do you want to put the dat(s)?** selezionate **<ROOT>** e cliccate su **OK**



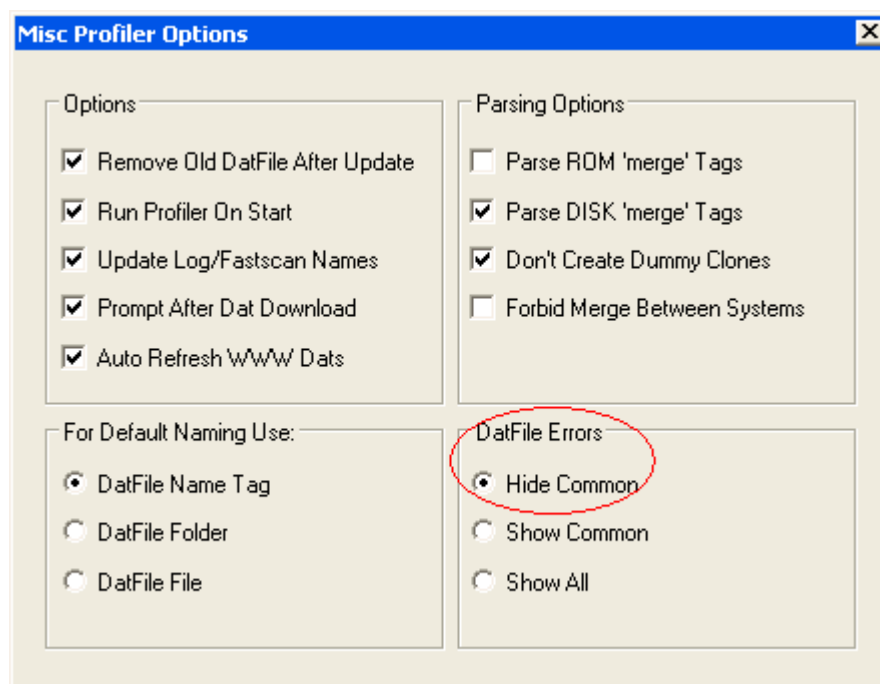
10) nella finestra **>Profiler<** in corrispondenza di **Profile** dovreste vedere il file .dat appena caricato (nel ns. caso MAME v0.127u5)



11) nella finestra **>Profiler<** cliccate su **Options...**

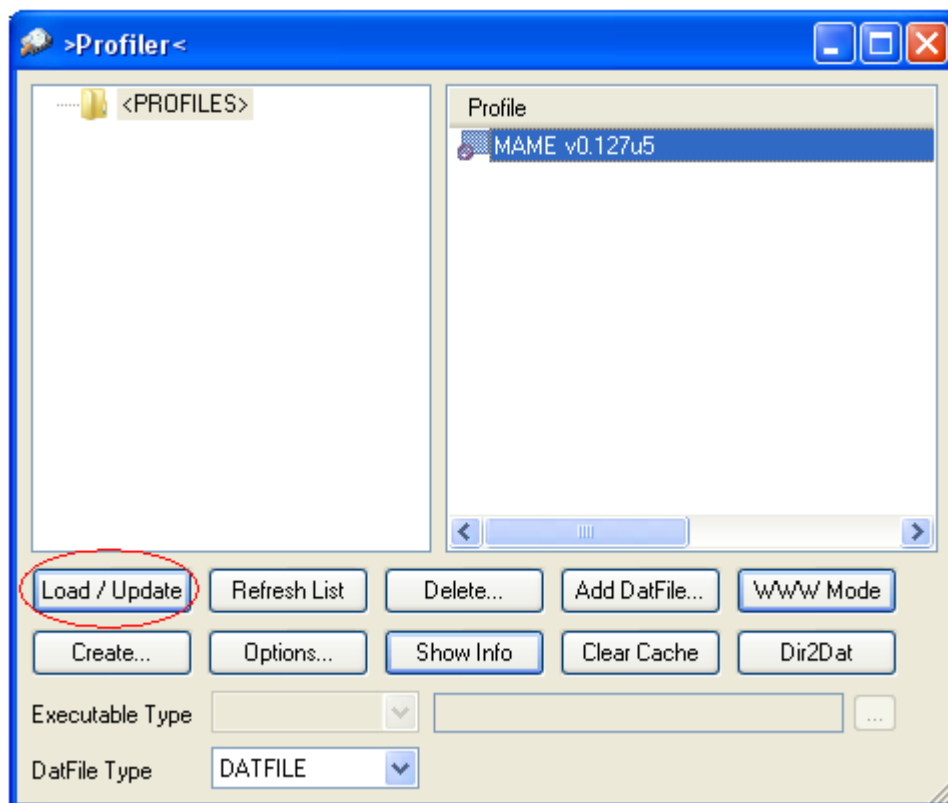


12) nella finestra **Misc Profiler Options** in corrispondenza di **DatFile Errors** spuntate **Hide Common**



13) chiudete la finestra **Misc Profiler Options**

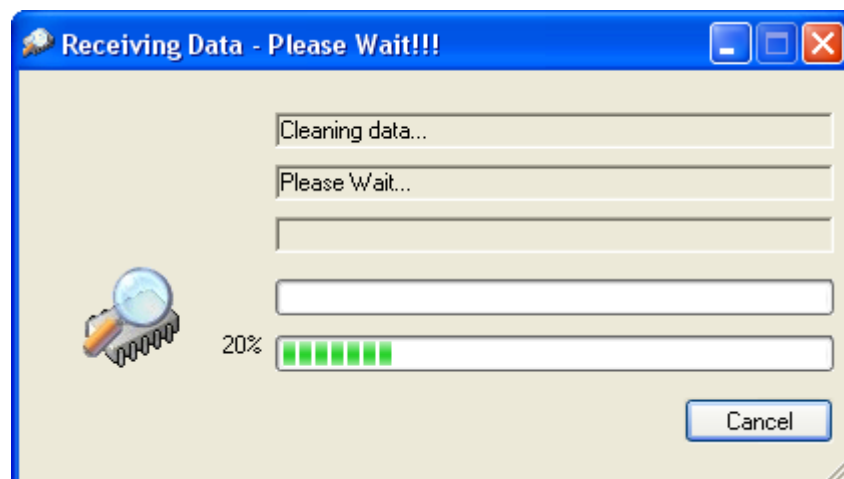
14) nella finestra **>Profiler<** cliccate su **Load / Update**



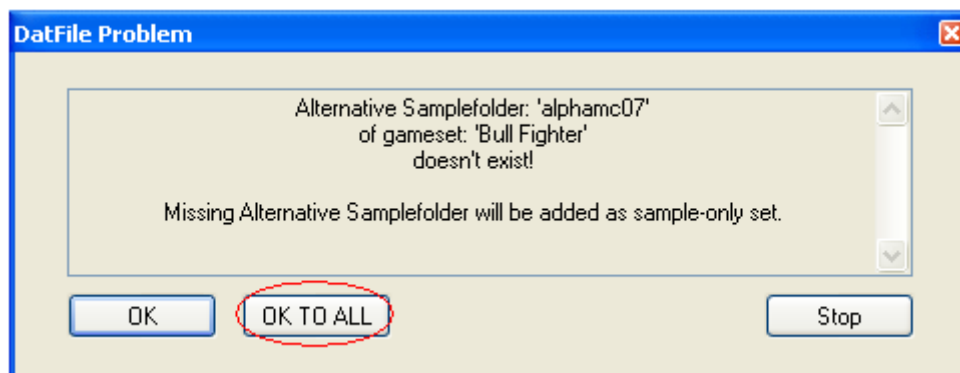
15) nella finestra **No Setting Found** cliccate su **Default**



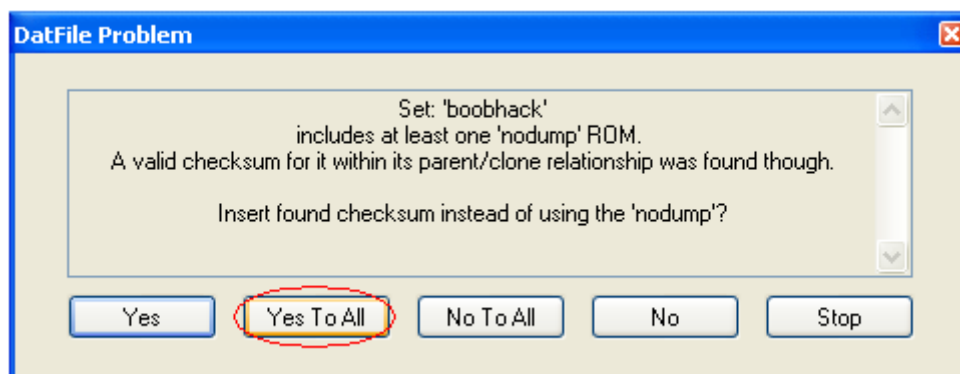
16) clrmamepro inizierà la scansione dei files contenuti nel file .dat



17) nella finestra **DatFile Problem** cliccate su **OK TO ALL**



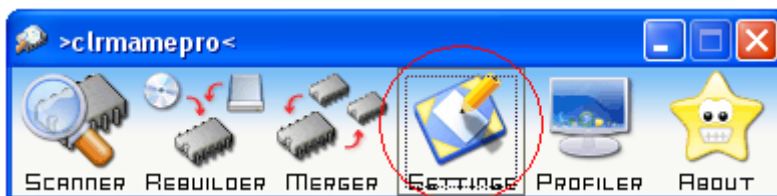
18) cliccate su **YES TO ALL** (ogni volta che viene richiesto)



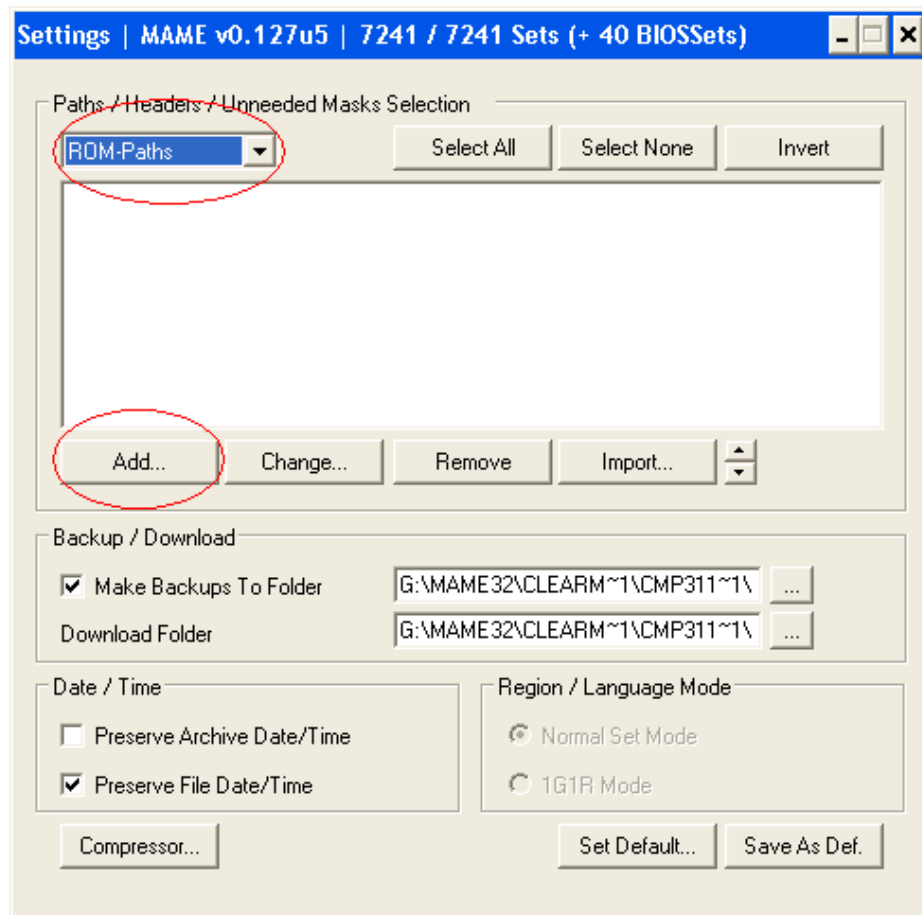
19) terminata la scansione apparirà la finestra del menù iniziale di **>clrmamepro<**



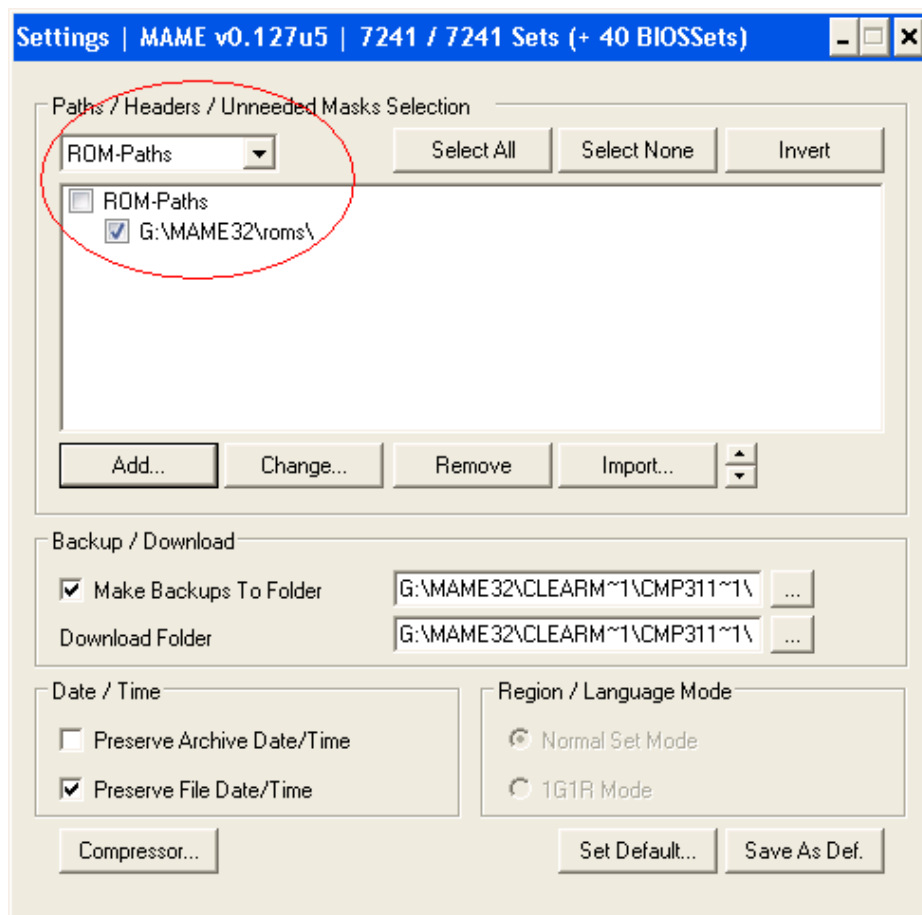
20) cliccate sull'icona **SETTINGS**



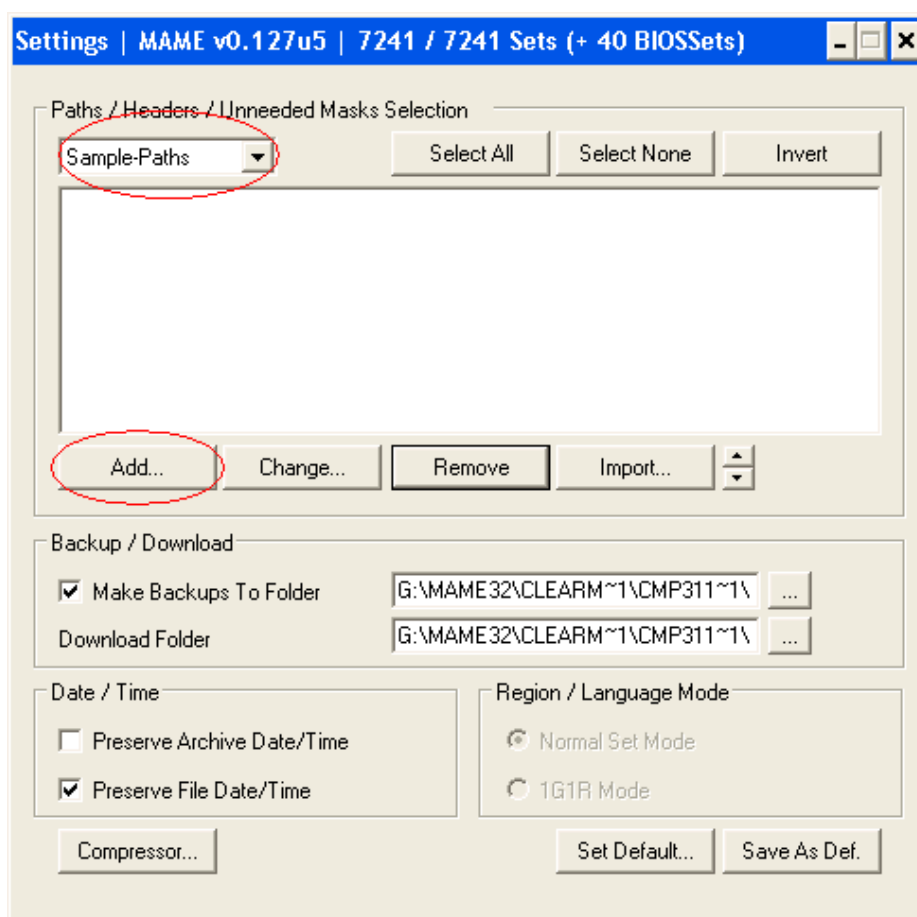
- 21) nella finestra **Setting** in corrispondenza di **Paths / Headers / Unneeded Masks Selection** cliccate su **Add...** per impostare il **ROM-Paths**



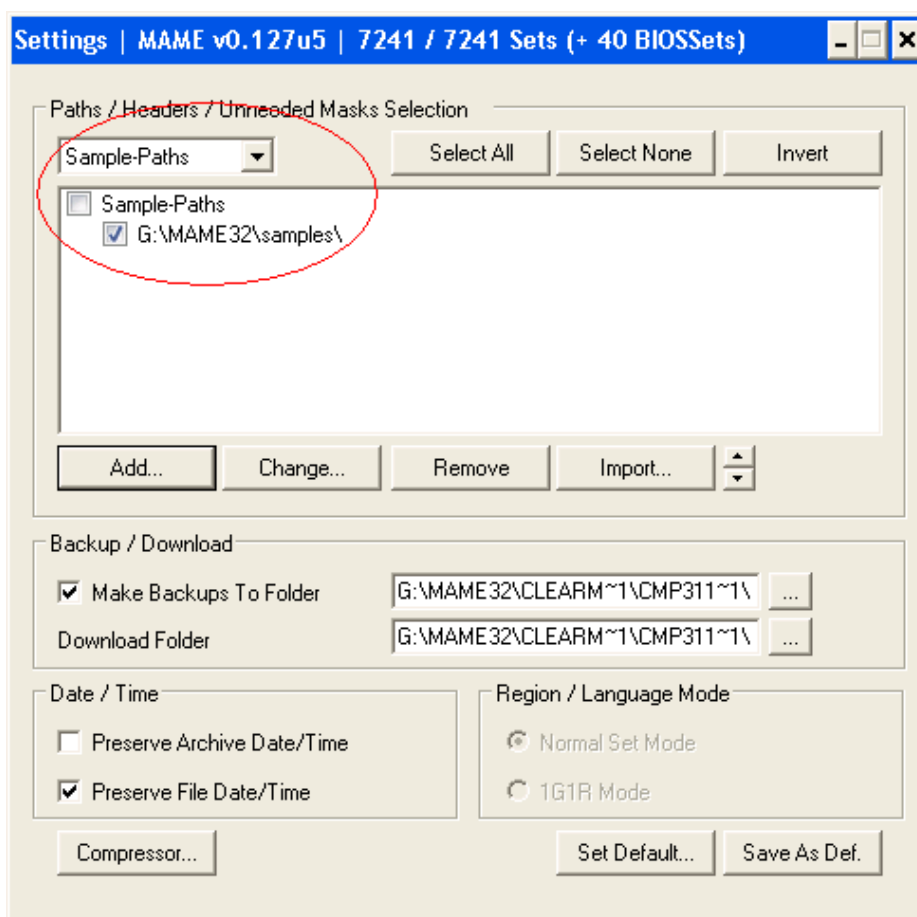
- 22) impostate il percorso della cartella **roms** (Es. G:\MAME32\roms\)



23) poi sempre in corrispondenza di **Paths / Headers / Unneeded Masks Selection** cliccate su  e selezionate **Sample-Paths**

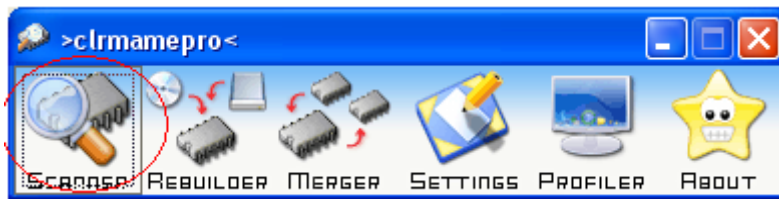


24) cliccate su **Add...** ed impostare il percorso della cartella **samples** (Es. G:\MAME32\samples\)

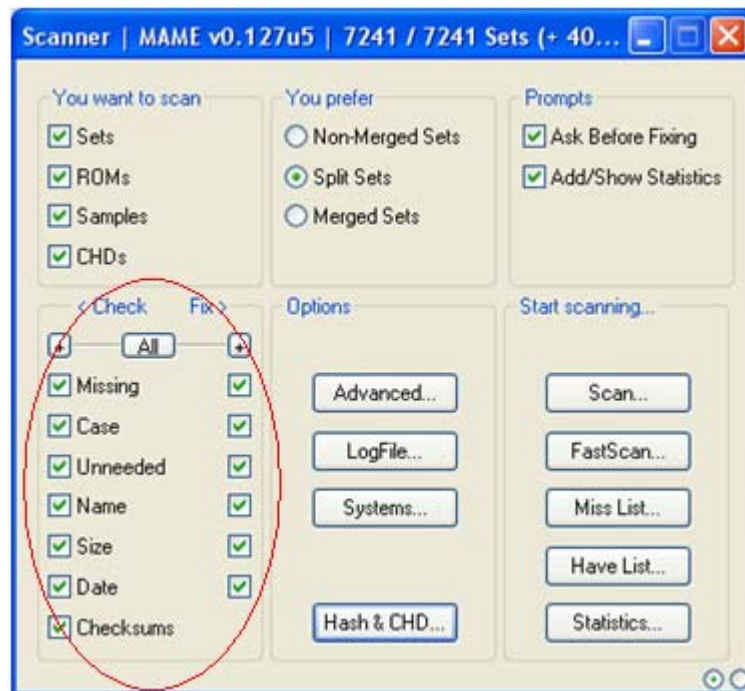


25) chiudete la finestra **Settings**

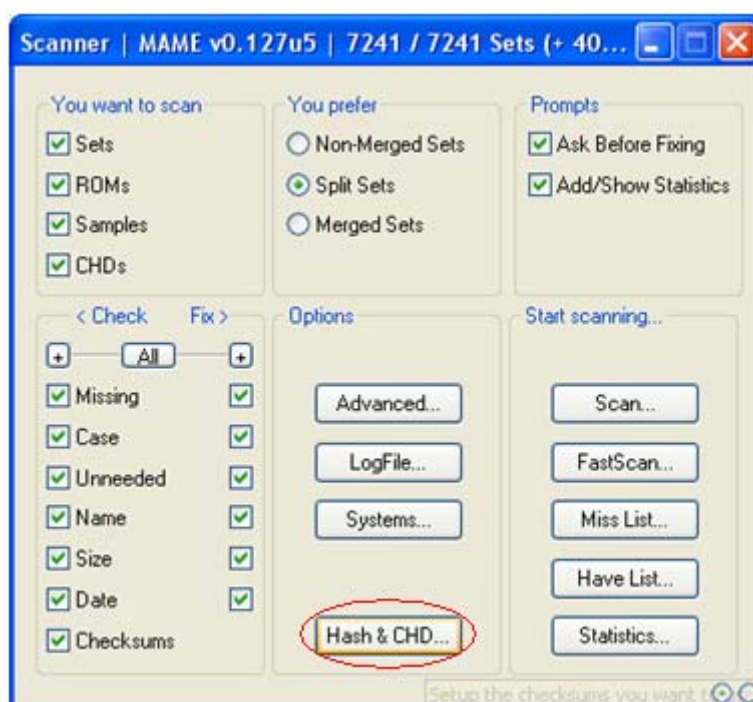
26) cliccate sull'icona **Scanner**



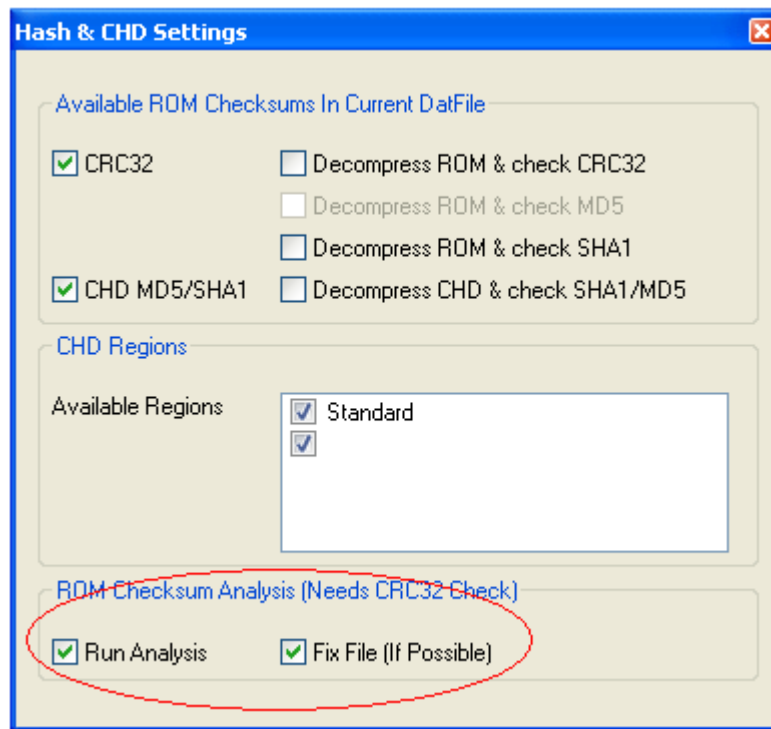
27) selezionate tutti i **Check** e i **Fix**



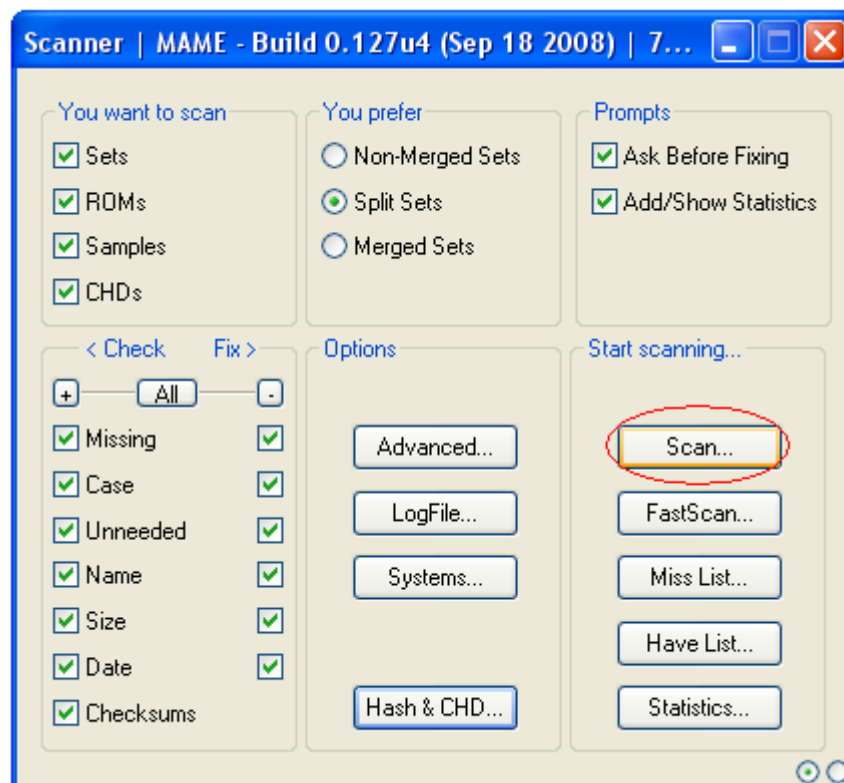
28) cliccate sull'icona **Hash & CHD**



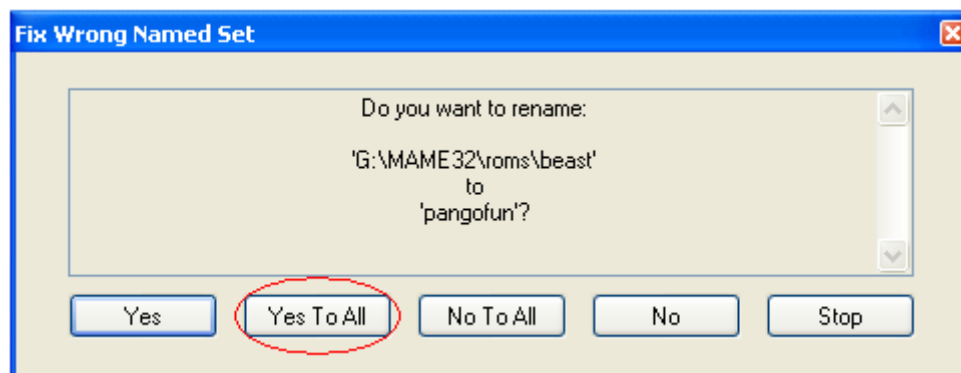
29) in corrispondenza di **ROM Checksum Analysis (Needs CRC32 Check)** spuntate **Run Analysis** e **Fix File (If Possible)**



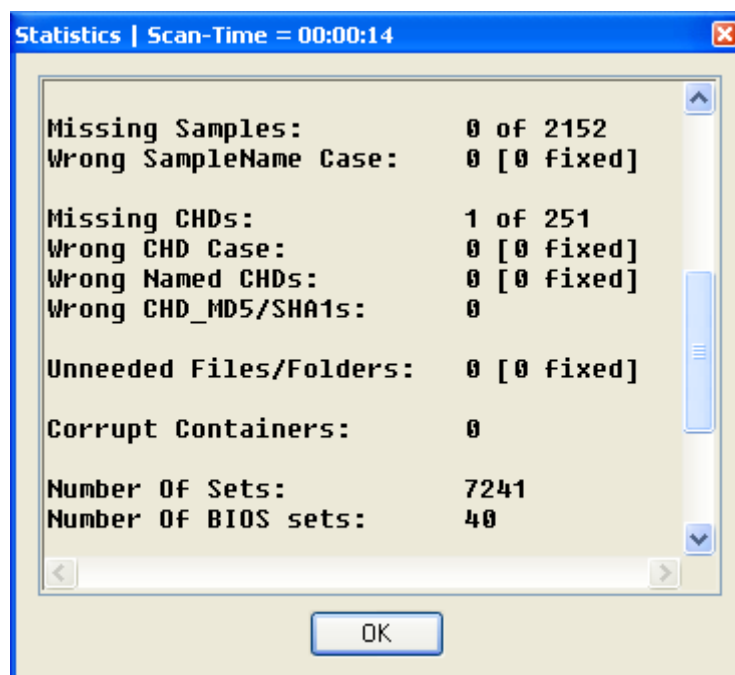
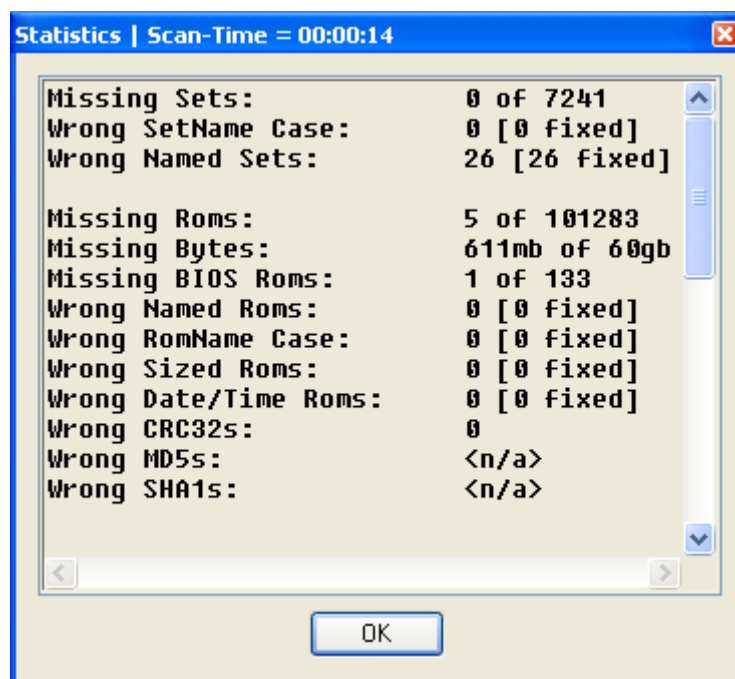
30) chiudete la finestra **Hash & CHD Settings** e cliccate sul pulsante **Scan...**

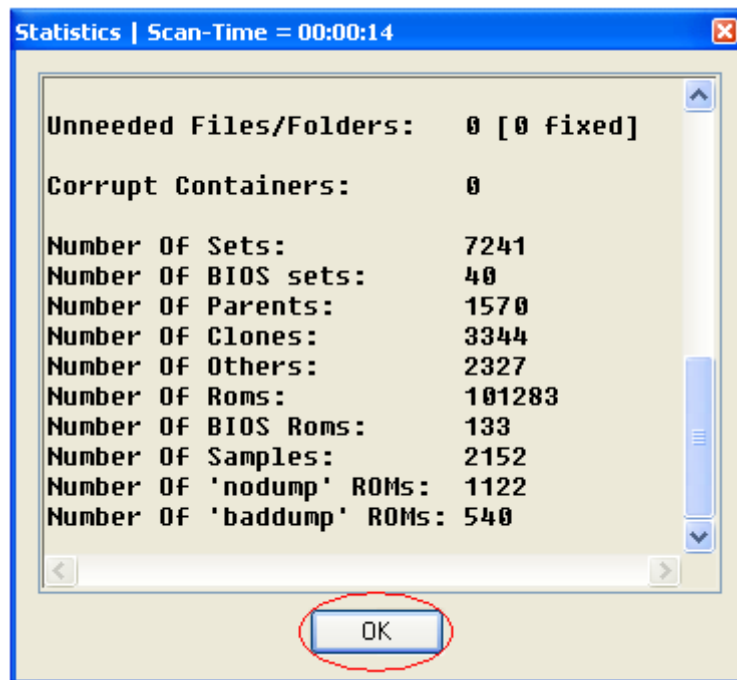


31) nella finestra **Fix Wrong Named Set** cliccate su **Yes To All** (ogni volta che viene richiesto)

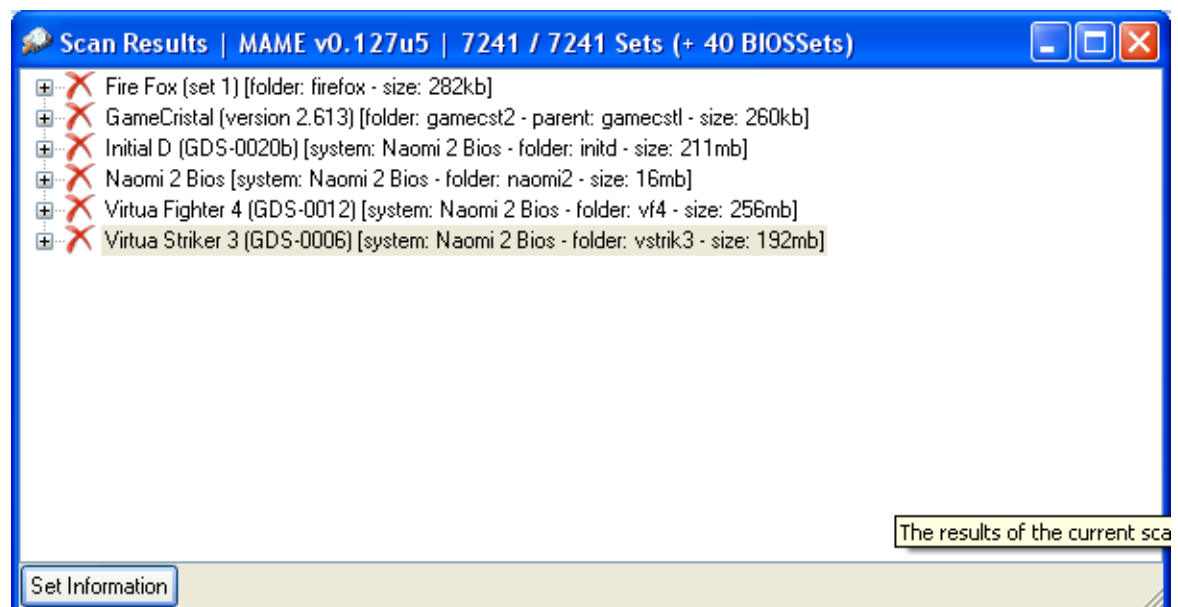


32) nella finestra **Statistics** attendete la fine della scansione per visualizzare lo stato del romset

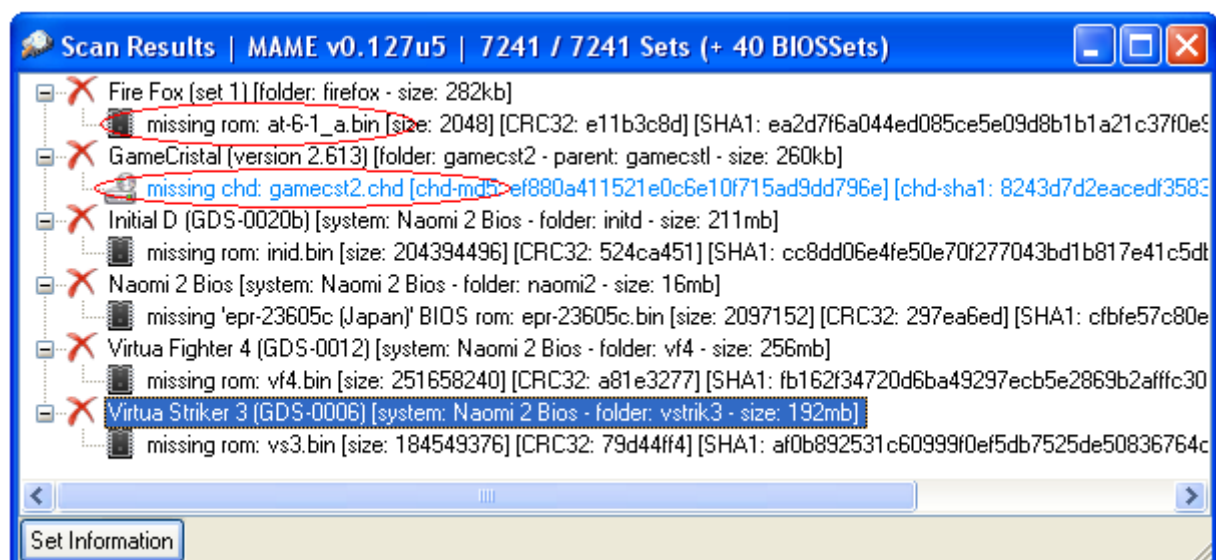




33) cliccate su **OK** per vedere nel dettaglio cosa manca per avere un romset completo



34) cliccate sul **+** davanti alla **X** per visualizzare i missing files



35) a questo punto dovreste ricercare le rom, bios, samples e chd mancanti (Es. missing chd: at-6-1_a.bin – gamecst2.chd - missing rom: wc_sbruj.256) e poi procedere con il Rebuild passando alla Fase 3

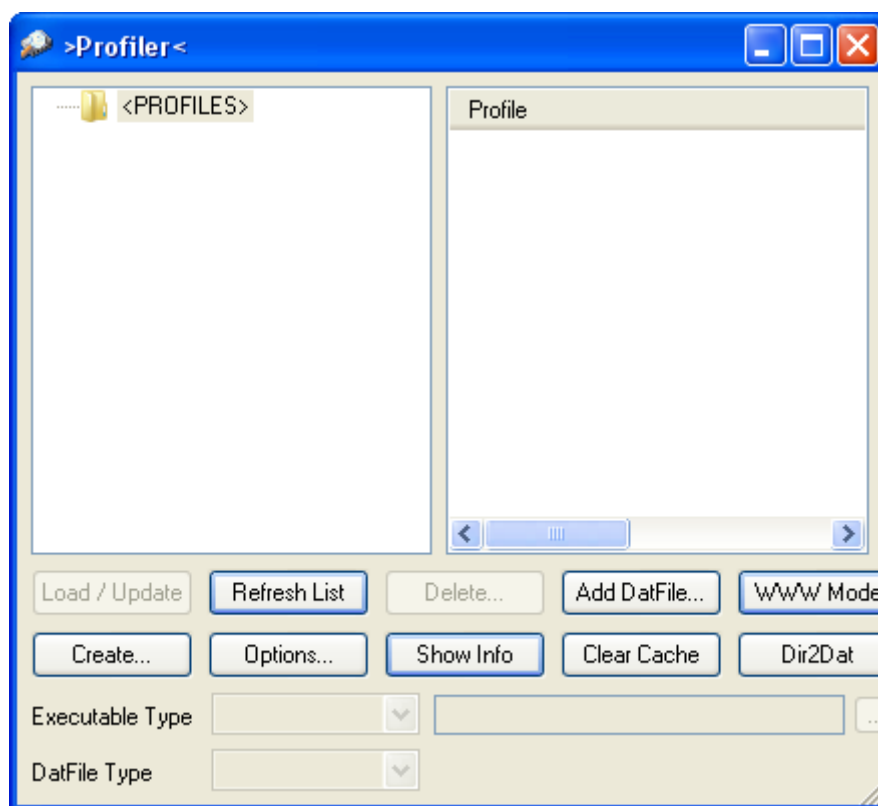
36) chiudete la finestra **Scan Result**

37) chiudete la finestra **>clrmamepro<**

Aggiornamento clrmamepro:

Periodicamente è utile controllare se sono disponibili degli aggiornamenti del software, per farlo procedete nel seguente modo:

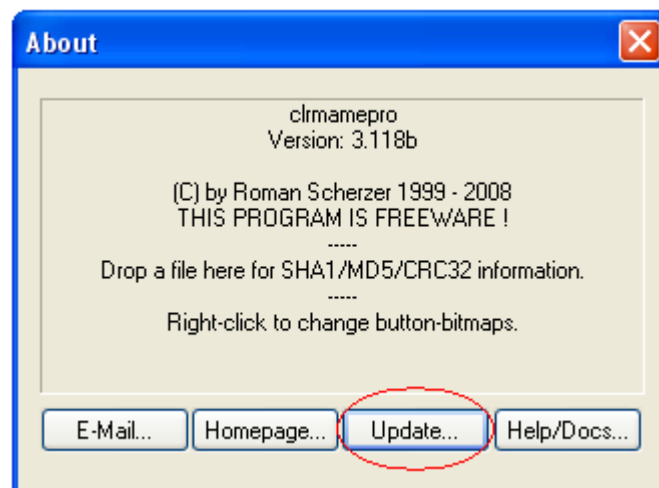
- 1) aprite il programma clrmamepro: cliccate su Start – Tutti i programmi – clrmamepro – e selezionate **clrmamepro**
- 2) chiudete la finestra **>Profiler<** cliccando sulla **X** rossa in alto a destra



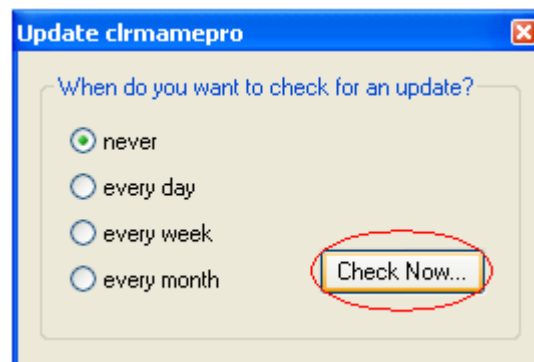
- 3) cliccate sull'icona **ABOUT**



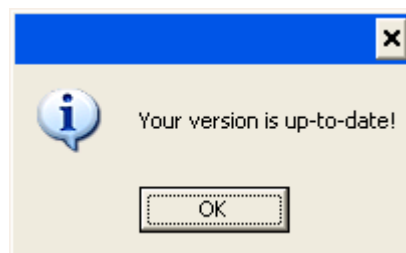
4) nella finestra che appare cliccate su **Update** (la versione corrente è la 3.118b)



5) quindi cliccate su **Check Now...**

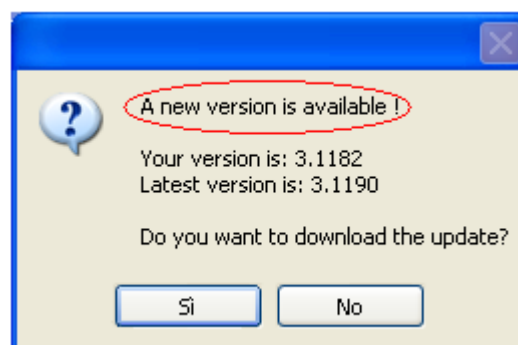


6) se appare la finestra con la scritta **Your version is up-to date!** non avete bisogno di aggiornamenti

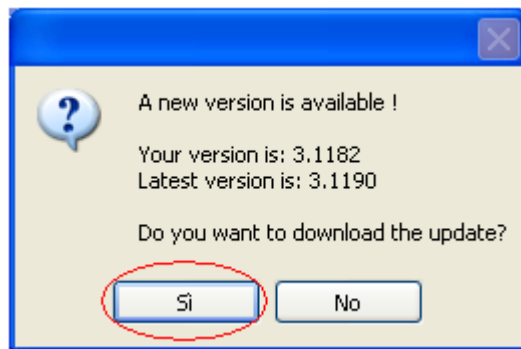


7) quindi cliccate su **OK**, chiudete la finestra **Update clrmamepro**, chiudete la finestra **About** passate alla Fase 3

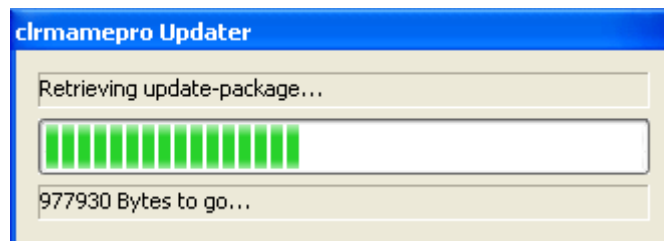
8) altrimenti se appare la finestra **A new version is available !** dovete procedere con l'aggiornamento del clrmamepro



9) quindi cliccate su **SI**

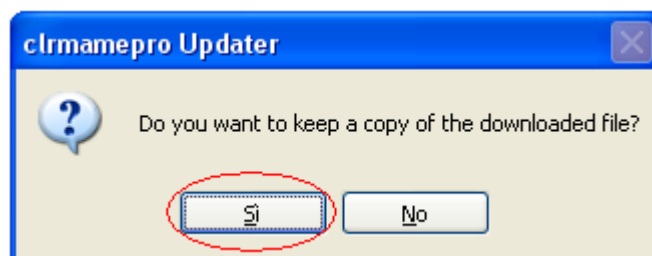


10) inizia la fase di download dell'aggiornamento



11) una volta terminato vi chiederà se volete salvare una copia della nuova versione sul Vs. PC

12) se decidete di salvare, cliccate su **SI**, (altrimenti passate al punto 15)

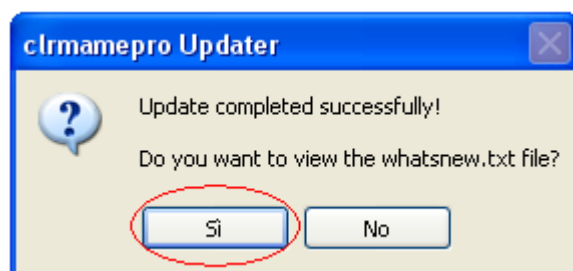


13) selezionate la cartella di destinazione (es. **C:\Programmi\clrmamepro**) e cliccate su **OK**

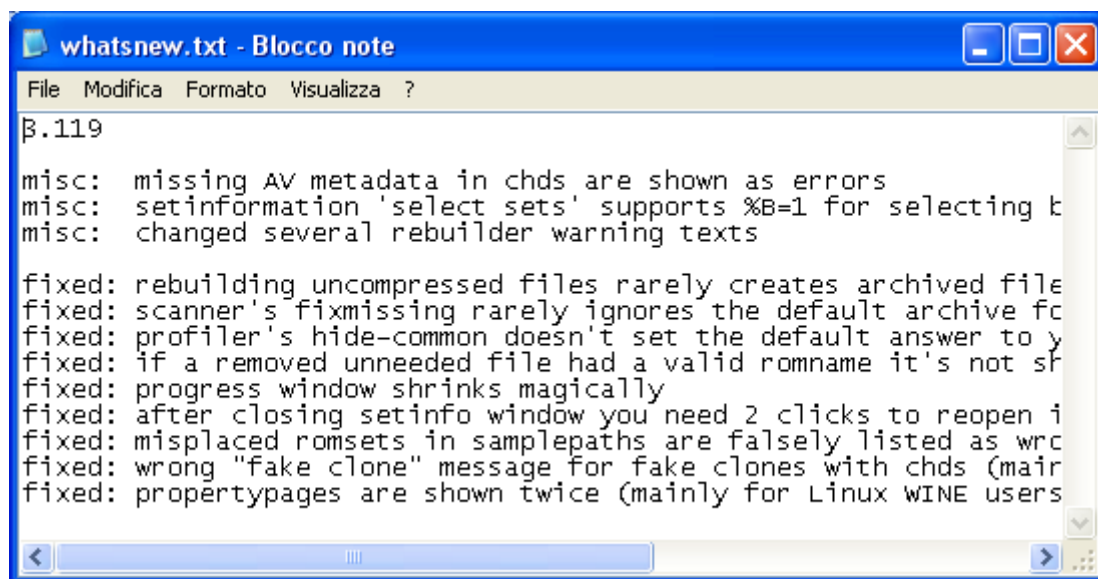


14) l'aggiornamento e il salvataggio del cmame è quindi completato

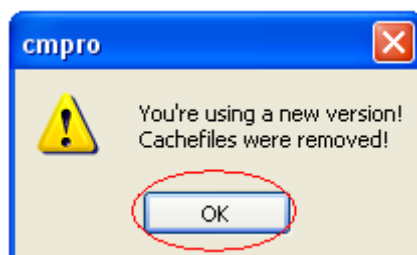
15) se volete vedere quali novità sono state inserite in questa versione, cliccate su **SI** (altrimenti cliccate su NO e passate alla Fase 3)



16) si aprirà il file **whatsnew.txt** con i dettagli dell'aggiornamento



17) chiudete il file **whatsnew.txt** e apparirà un messaggio di conferma sull'utilizzo della nuova versione del clrmamepro, cliccare su **OK** per acconsentire



Fase 3: Eseguire il REBUILD

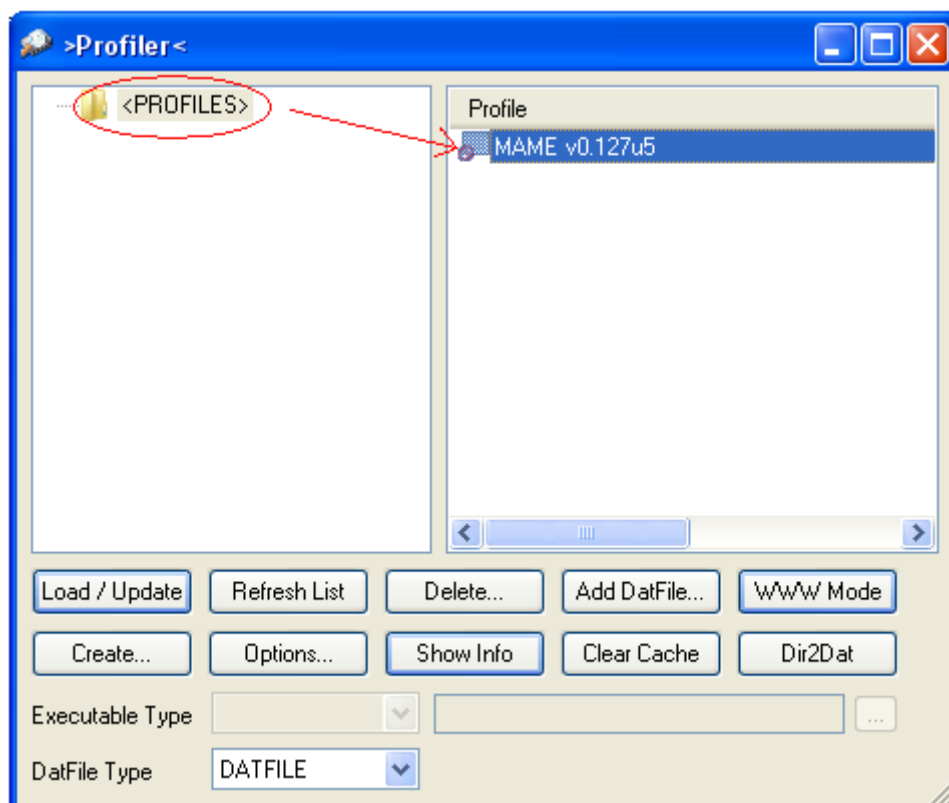
1) I files mancanti che avete appena scaricato devono essere inseriti nelle seguenti cartelle:

le roms e i bios: copiateli sul Desktop

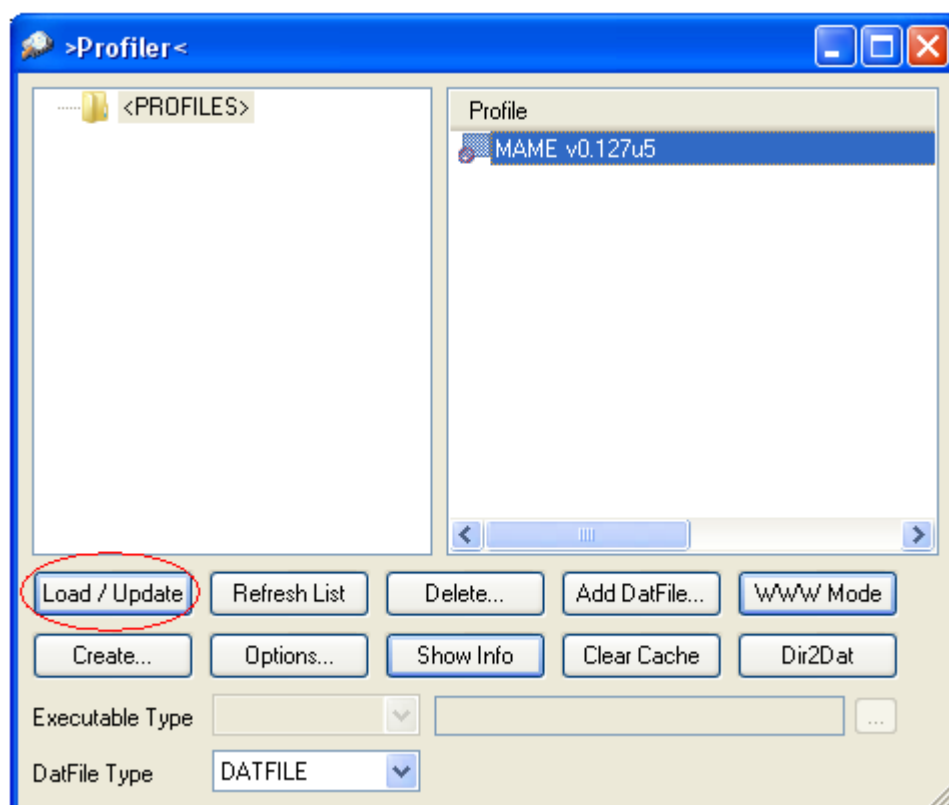
i samples: copiateli nella cartella samples (Es. G:\MAME32\samples)

i CHD: copiateli nella cartella roms (Es. G:\MAME32\roms)

- 2) aprire clrmamepro cliccando su Start – Tutti i programmi – clrmamepro – e selezionate **clrmamepro**
- 3) nella finestra **>Profiler<** selezionate il Prolile da ricostruire (Es. MAEM v0.127u5)



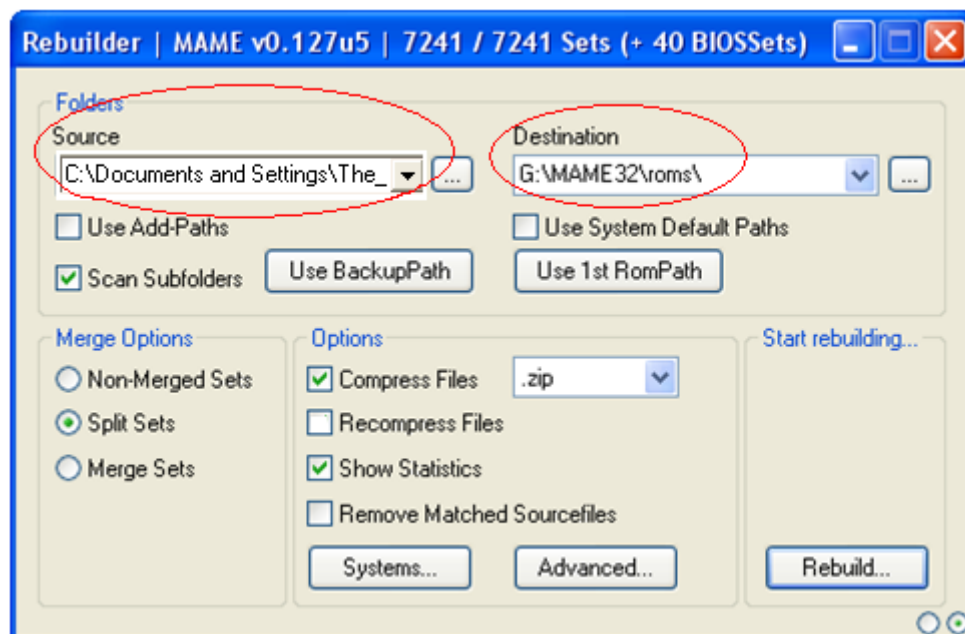
- 4) nella finestra **>Profiler<** cliccate su **Load / Update**



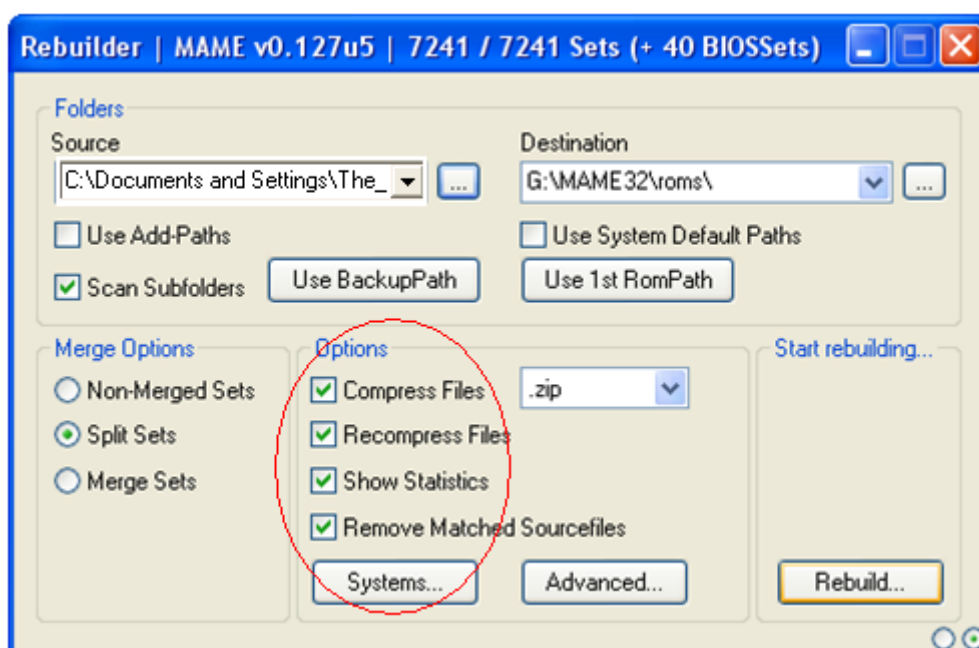
5) nella finestra >clrmamepro< cliccate sull'icona **REBUILDER**



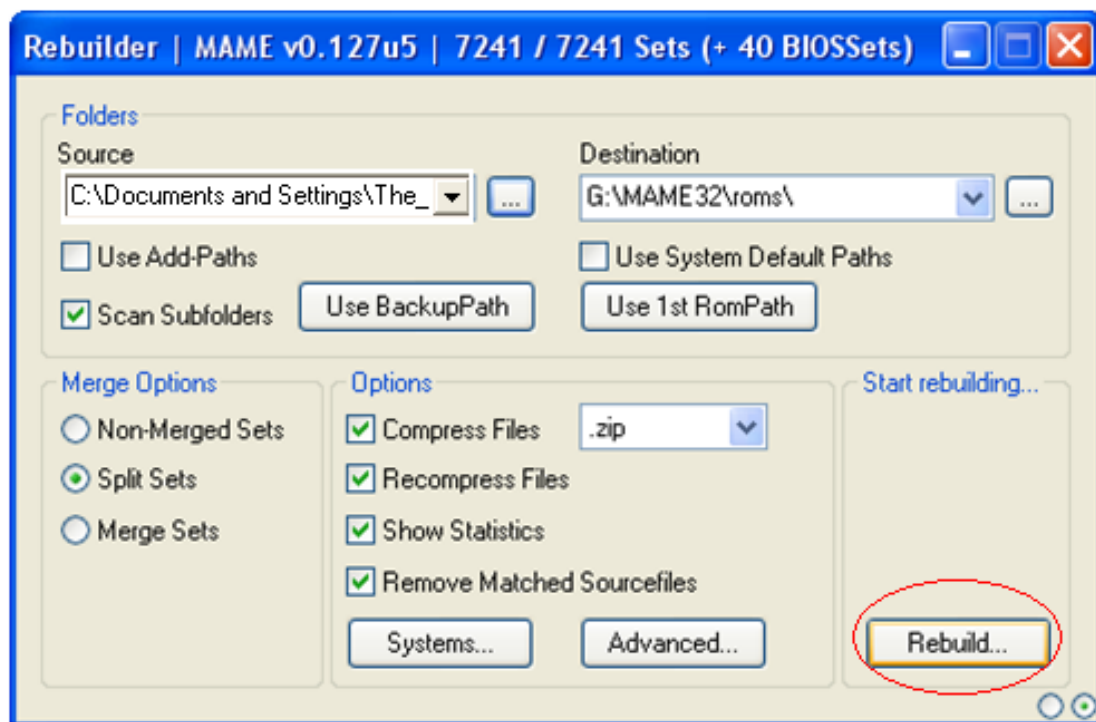
6) nella finestra **Rebuilder** in corrispondenza di **Folders** su **Source**: impostate il percorso della cartella temporanea che contiene le nuove roms (Es. C:\Documents and Settings\NomeUtente\Desktop) su **Destination**: impostate il percorso della cartella che contiene le roms (Es. G:\MAME32\roms\)



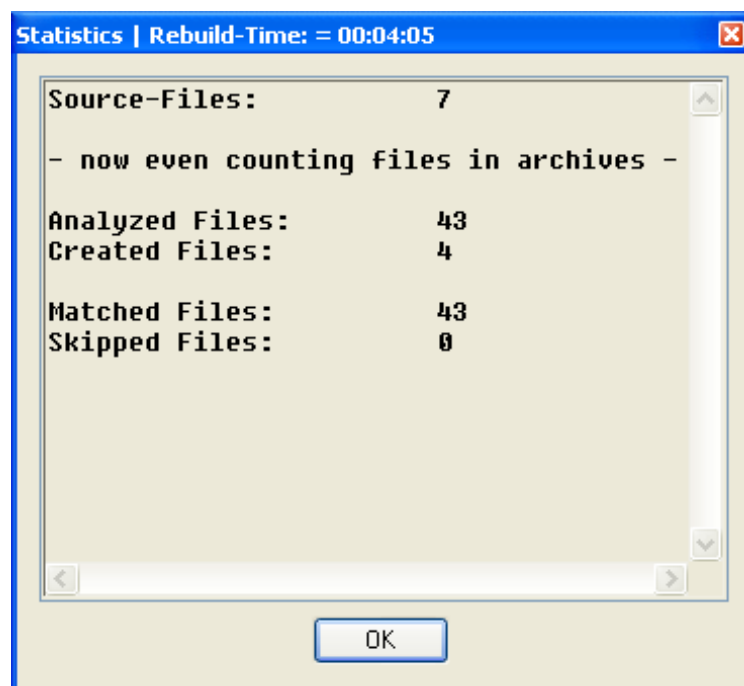
7) nella finestra **Rebuilder** in corrispondenza di **Options** spuntate tutto: Compress Files (solo per roms, CHD, samples) – Recompress Files – Show Statistics – Removed Matched Sourcefiles



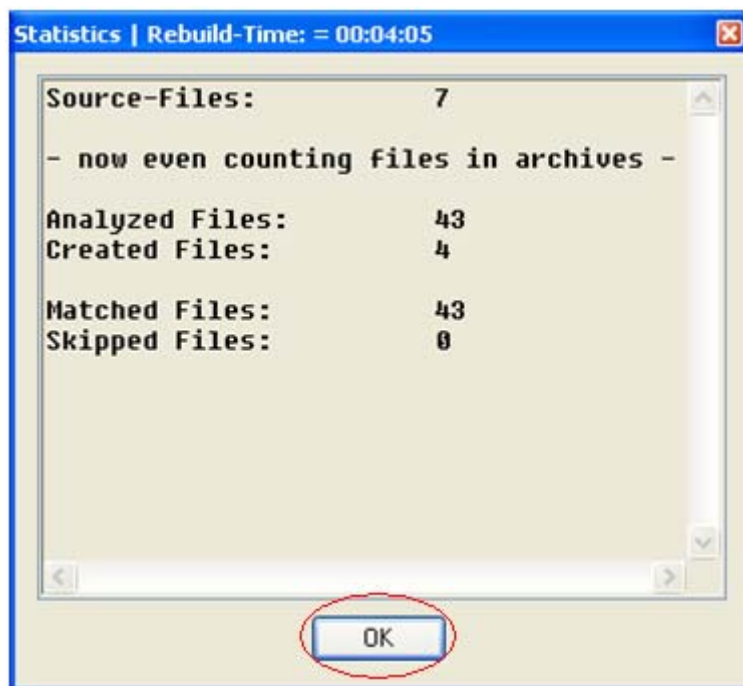
8) nella finestra **Rebuilder** cliccate su **Rebuild...** per iniziare la ricostruzione



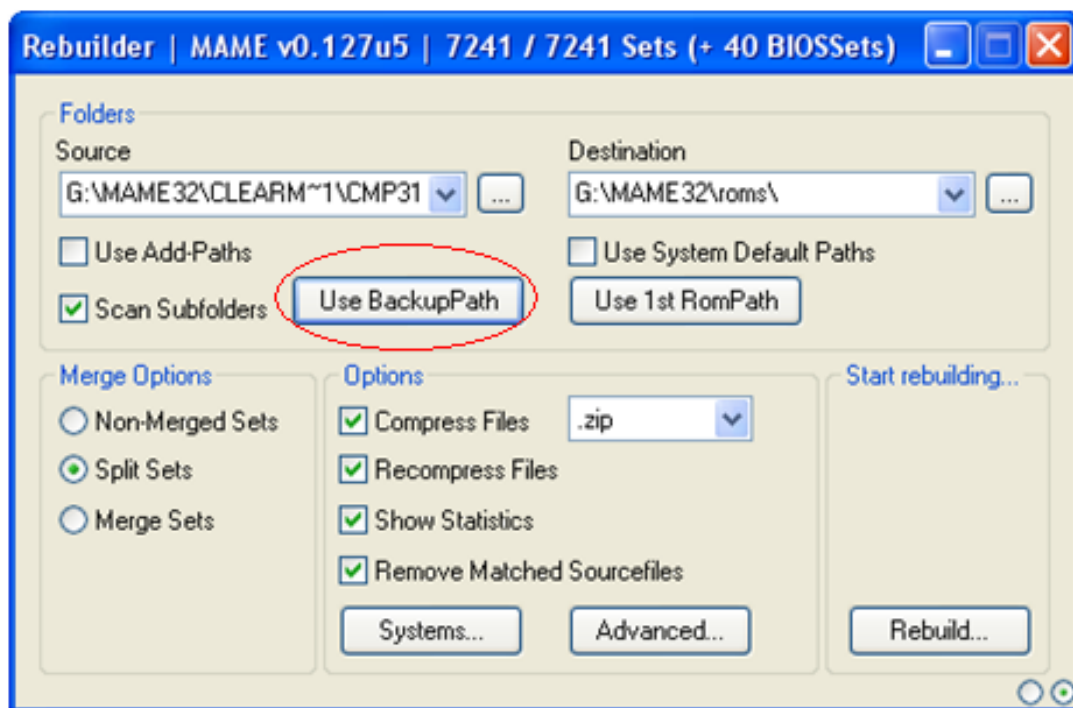
9) alla fine del rebuild apparirà la finestra **Statistics** dove verranno visualizzati i risultati della ricostruzione



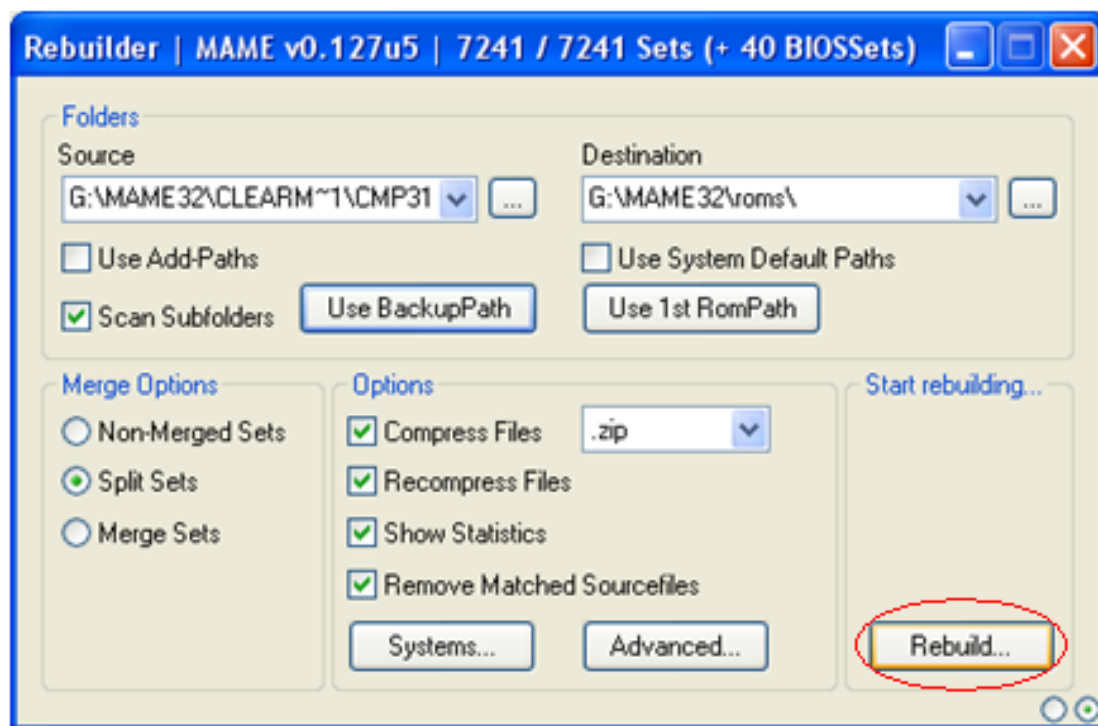
10) nella finestra **Statistics** cliccate su **OK**



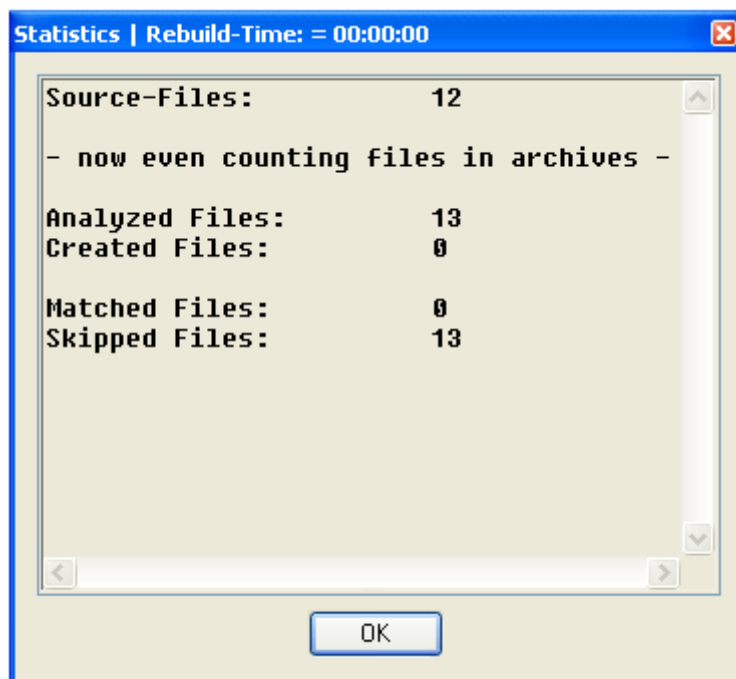
11) nella finestra **Rebuilder** cliccate sul tasto **Use BackupPath**



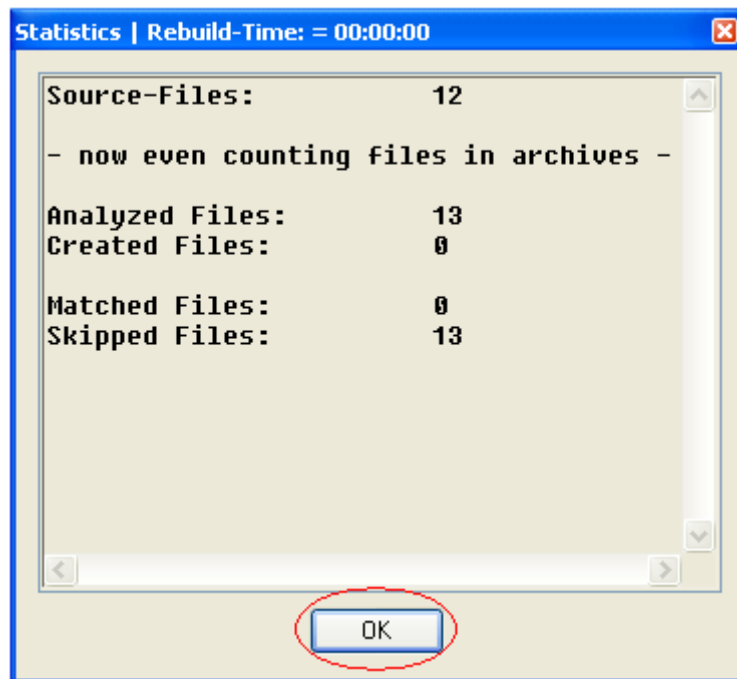
12) quindi cliccate sul tasto **Rebuild...**



13) alla fine del rebuild apparirà la finestra **Statistics** dove verranno visualizzati i risultati della ricostruzione

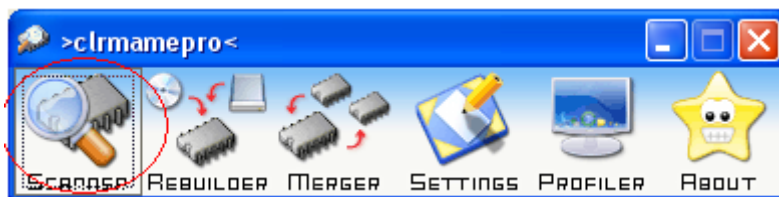


14) nella finestra **Statistics** cliccate su **OK**

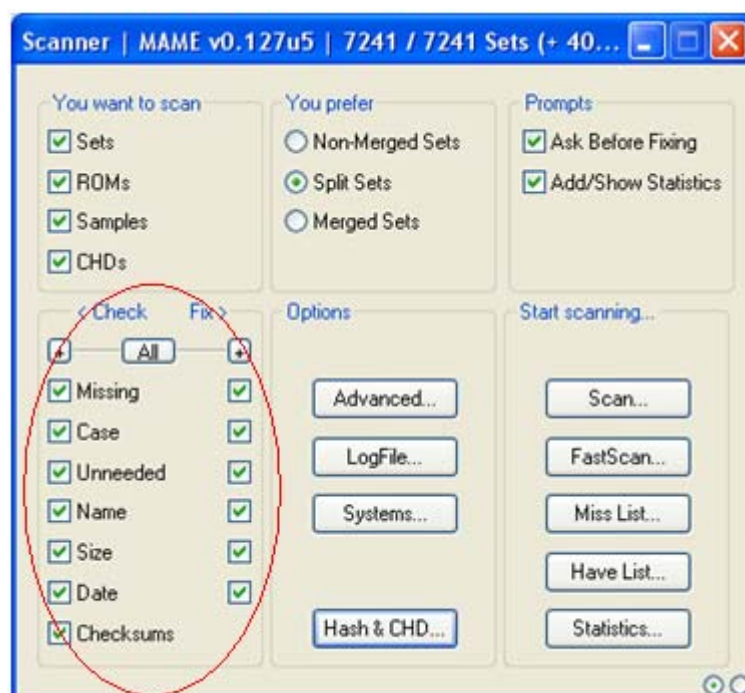


15) chiudere la finestra **Rebuilder**

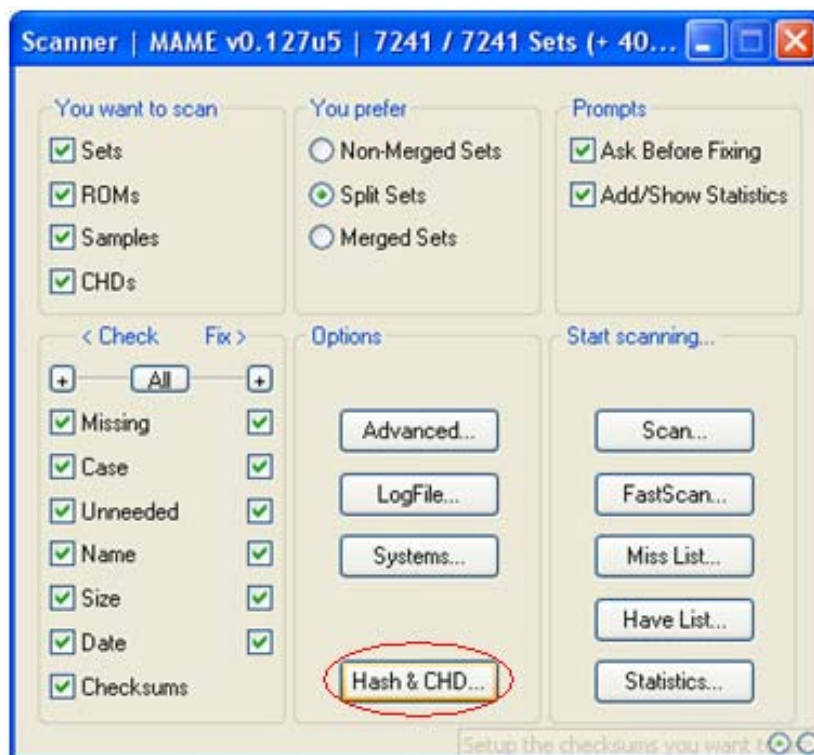
16) cliccate sull'icona **Scanner**



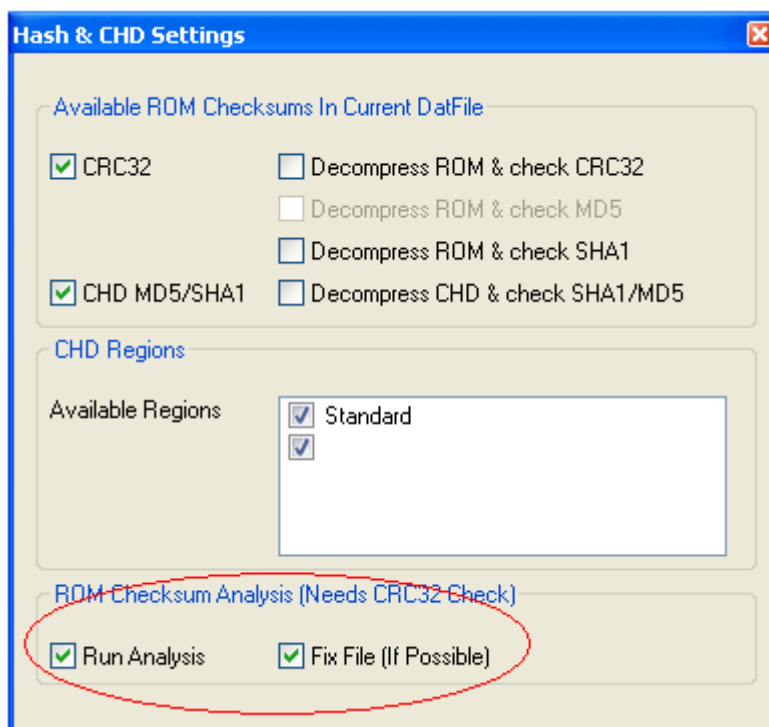
17) selezionate tutti i **Check** e i **Fix**



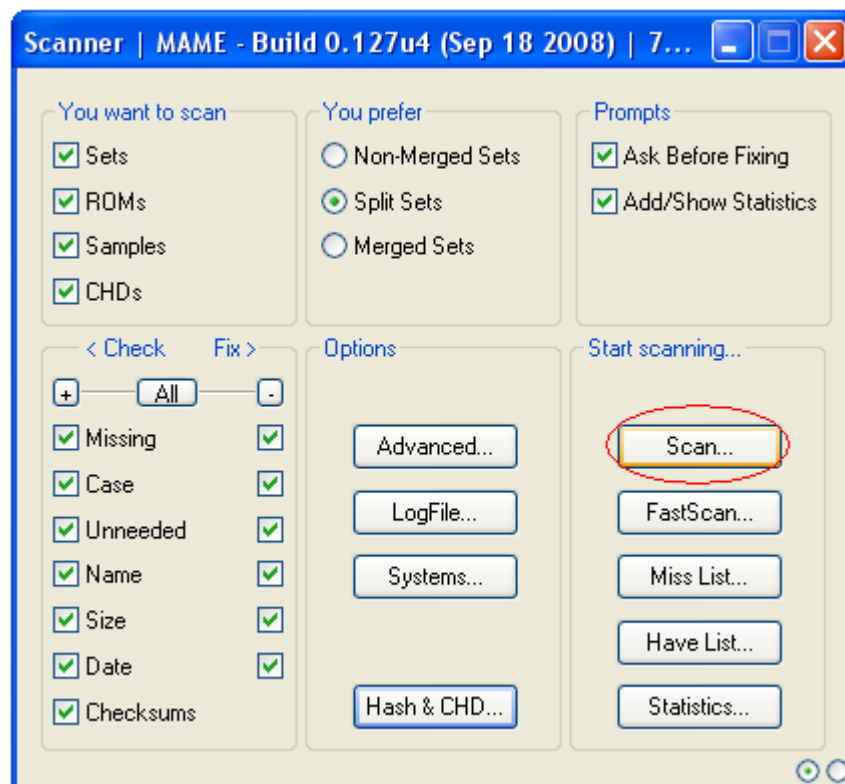
18) cliccate sull'icona **Hash & CHD**



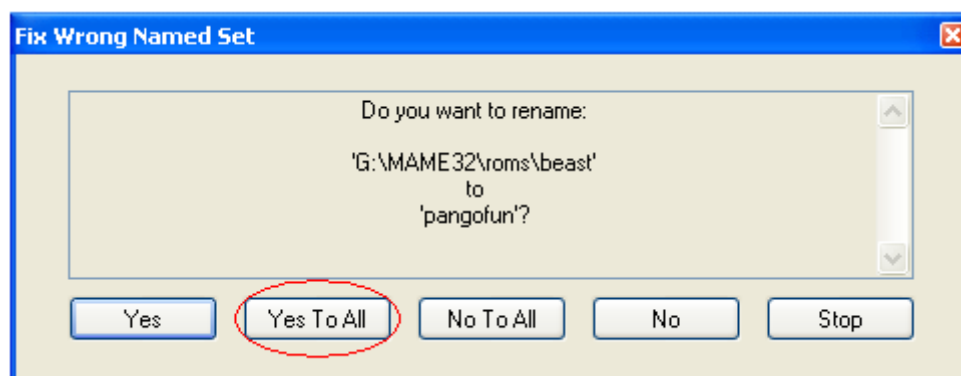
19) in corrispondenza di ROM Checksum Analysis (Needs CRC32 Check) spuntate **Run Analysis** e **Fix File (If Possible)**



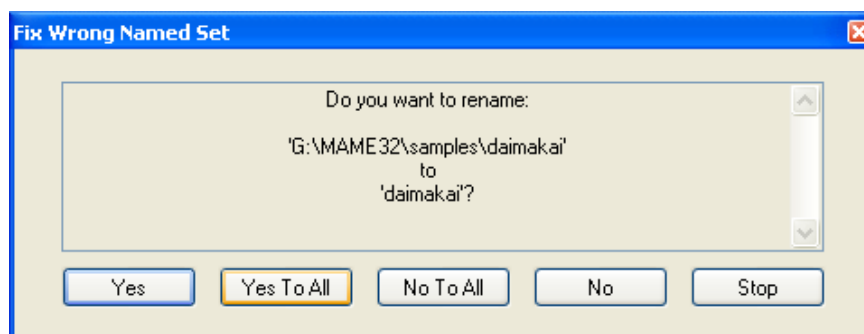
20) chiudete la finestra e cliccate sul pulsante **Scan...**



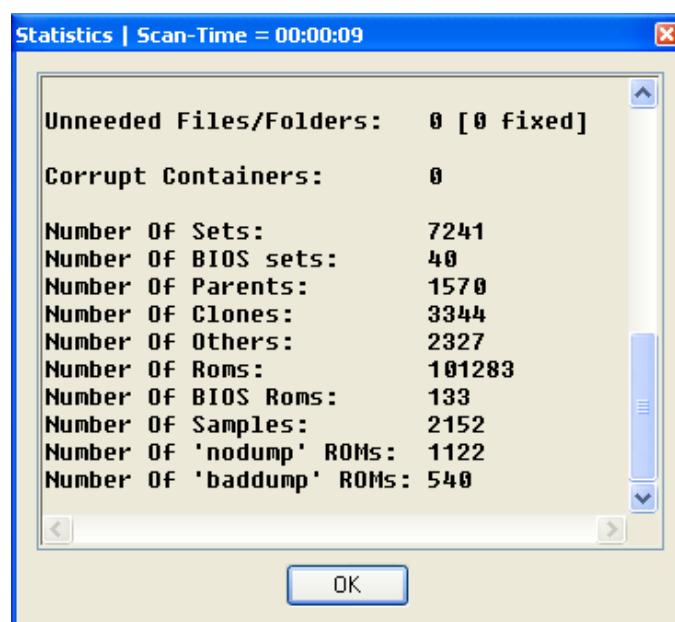
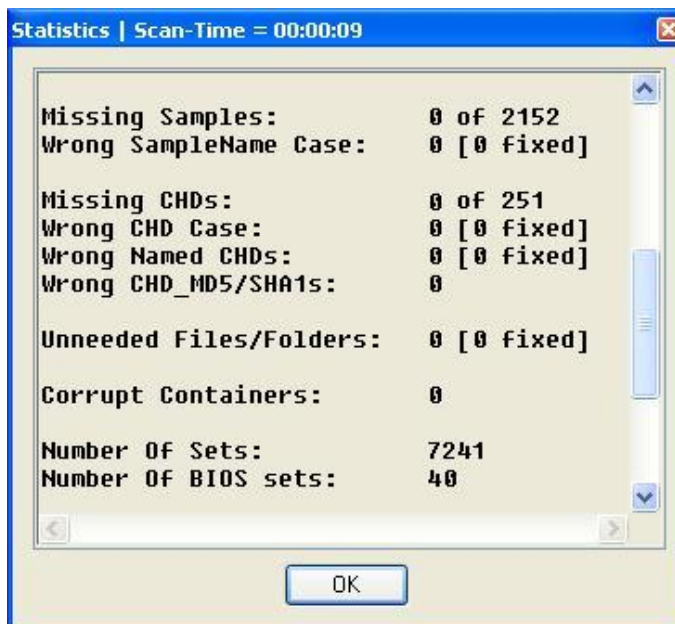
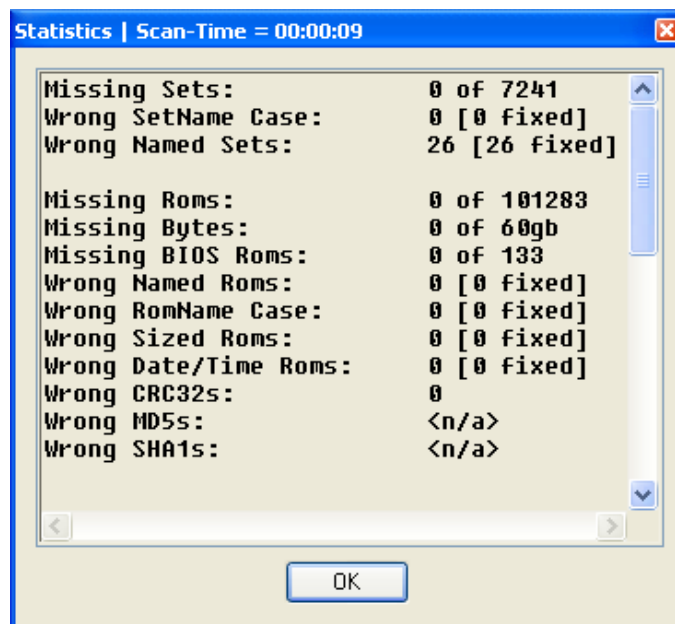
21) cliccate su **Yes To All**



22) cliccate su **Yes To All**



23) attendete la fine della scansione per visualizzare lo stato del romset



24) cliccare su **OK**

25) se nella finestra **Scan Results** non appare nulla vuol dire che il Romset è completo



26) chiudere la finestra **Scan Results**

27) chiudere la finestra **>clrmamepro<**

Author : r77

E-mail : r.77@email.it

irc : irc.foreverchat.net #mamechannel

Website: www.mamechannel.it

Ringraziamenti: Ricky74, Simone, Andrea71, Dany69